

# 「いせさきぐらし」してみませんか？

平成30年2月1日から市のホームページがリニューアル！  
「いせさきぐらし」のページはこちら！  
[https://www.city.isesaki.lg.jp/isesaki\\_life/index.html](https://www.city.isesaki.lg.jp/isesaki_life/index.html)



くわまる



## 伊勢崎市って、どんなところ!?

「とっても元気で、とっても暮らしやすい都市」

「元気な都市」－ 人口は21万人で、継続的に人口が増加しています！

利便性に優れた幹線道路網を活かして、製造業や大規模商業施設の進出が進み、商工業が盛んな産業地域となっています。かつては養蚕業が盛んで、世界遺産「富岡製糸場と絹産業遺産群」の構成資産の一つ「田島弥平旧宅」が有名です。

「暮らしやすい都市」－ 気候は比較的温暖で、雨の日が少なく、日照時間が長いのが特徴です。近郊農業も盛んで農産物の生産も多く、新鮮な野菜がいつでも手に入れます。人は義理と人情に厚く、また、気さくで親しみやすい人柄で、転入者の方を友好的に温かく迎え入れています。

## ★医療機関が充実！

伊勢崎市民病院・伊勢崎佐波医師会病院など医療機関が多く、小児医療・救急医療をはじめとする医療体制が整っています。

**安心して暮らせます！**

伊勢崎市民病院



いせさき  
子育てナビ

## ★子育て世代にやさしい！

伊勢崎市では、将来を担う子どもたちを大切にしています。子育て世代の方への支援もたくさんあります。詳しくは次のページをご覧ください。**安心して子どもを産み育てられます！** さらに詳しい情報は「いせさき子育てナビ」をご覧ください。 URL <https://www.city.isesaki.lg.jp/kosodatenavi/index.html>



## ★道路網が充実！

幹線道路等の道路網がしっかり整備されているので、市内・市外問わずアクセスが抜群です。また、市内を運行するコミュニティバス「あおぞら」は、通勤・通学にも利用できます。

**どこへ行くにも便利です！**

コミュニティバス「あおぞら」



北関東3県で  
製造品出荷額等  
第5位！

## ★製造業を中心とした産業集積

優れた立地条件を生かし、企業誘致や雇用の創出により、地域経済の活性化に努めています。輸送用機械器具製造業、業務用機械器具製造業、食料品製造業などの企業が集積し、北関東有数の工業都市です。**活力ある商工業で日々発展しています！**

## 伊勢崎市の一年！

「一年を通して四季を楽しむことができる都市」

- 春 華蔵寺公園では、ソメイヨシノ1,000本、ツツジ5,000本、花しょうぶ3,000株の花リレーが楽しめます。ほかにも市内にある様々な公園で、お花見を楽しめます。
- 夏 各地区では、暑さをものともしない熱い夏祭りが繰り広げられます。また、市内に3つある屋内・屋外の市営プールで水泳を楽しめます。
- 秋 花火大会・産業祭・各種スポーツ大会など市内各所でイベントが目白押しです。ご家族でいろいろな催しに参加して楽しめます。
- 冬 「上州のからっ風」という寒風が吹きますが、透き通った空気の中のイルミネーション・だるま市・上州焼き鯉祭など見所がたくさんあります。

## たくさんあります！伊勢崎市のいいところ！



大型ショッピングモール



## ★お買い物が便利！

群馬県内でも有数の大型ショッピングモールがあり、お買い物がとても便利です。また、市内にはスーパーマーケットや商店が多数点在していて、食材や日用品のお買物にも便利です。しかも、東京にくらべて物価も安いです。

**便利に暮らせます！**

## ★公園が充実！

華蔵寺公園・市民のもり公園をはじめとする大小たくさんの公園が点在しています。ウォーキングする人、犬の散歩をする人などで賑わっています。お花見の時期や週末など、ご家族連れで身近なレジャーが楽しめるスポットがたくさんあります。

**心豊かに暮らせます！**



華蔵寺公園

## ★大規模災害が少ない！

伊勢崎市は比較的、地震や洪水などの大規模な自然災害が少ないと言われていますが、災害に強い都市づくりを目指しています。現在は、学校の耐震化が完了し、公共施設の耐震化等を進めています。これからも市民が、安心して安全に暮らせるまちづくりを推進していきます。

**安全に暮らせます！**



## 子育て支援

### ◆中学生までの子ども医療費無料

担当 年金医療課 (0270-27-2740)

### ◆出生祝品贈呈 出生記念証及び新生児用品を贈呈

担当 市民課 (0270-27-2726)

### ◆第3子以降出産祝金

担当 子育て支援課 (0270-27-2750)

### ◆放課後児童クラブ利用者負担金減免 または 負担金助成

担当 子育て支援課 (0270-27-8805)

### ◆第3子以降保育料無料

担当 こども保育課 (0270-27-2751)

学校教育課 (0270-27-2787)

### ◆不妊治療費助成・不育治療費助成・新生児聴力検査費用助成

担当 健康管理センター (0270-23-6675)

### ◆ファミリー・サポート・センター

子育ての手助けをして欲しい人とお手伝いをしたい人の相互援助活動を有料で行う会員組織です。保育施設までの送迎など、保育施設では対応しきれない保育を援助します。

担当 こども保育課 (0270-27-2751)

### ◆子育てコンシェルジュ

専門員が小学就学前子どもの子育て家庭を対象に相談に応じ、幼稚園や保育所、認定こども園などの施設や地域の子育て支援事業などご案内します。

担当 こども保育課 (0270-27-2751)

### ◆ワクチン&子育てナビ

予防接種スケジュール管理や子育て情報の提供を行うモバイルサービス。予防接種スケジュール管理機能のほか、子どもの健診予定日前に健診のお知らせメールの配信、予防接種実施医療機関の検索、感染症情報(毎週更新)、小児の休日夜間診療情報、子育て情報などの閲覧が出来ます。

担当 健康づくり課 (0270-27-2746)

### ◆ロタウイルス予防接種費用助成

ロタウイルス予防接種は、乳幼児のロタウイルスによる胃腸炎を予防するものです。

担当 健康づくり課 (0270-27-2746)

## 住宅支援

### ◆勤労者住宅資金の貸付け

### ◆住宅リフォーム助成

担当 商工労働課 (0270-27-2755)

### ◆市営住宅の紹介 原則年4回入居者募集

担当 住宅課 (0270-27-2764)

### ◆空き家情報バンク ※平成30年3月1日開設

担当 環境保全課 (0270-27-2797)

### ◆浄化槽設置に対する補助

担当 下水道管理課 (0270-27-2775)

### ◆住宅用太陽光発電システム設置費補助

担当 環境保全課 (0270-27-2733)

### ◆土地区画整理地内の保留地公売

担当 区画整理課 (0270-27-2771)

### ◆市有地の売払い

担当 管財課 (0270-27-2703)

都市計画課 (0270-27-2766)

水道局総務課 (0270-30-1272)

## 起業支援

### ◆中小企業活性化資金の融資

担当 商工労働課 (0270-27-2755)

### ◆創業促進サポート補助金

※平成30年4月1日開始

担当 商工労働課 (0270-27-2755)



## 伊勢崎市の移住定住支援策

各支援に条件がございますので、詳しくは担当課へお問合せいただくかホームページ「いせさきぐらし」をご覧ください。

くわまる



# 伊勢崎市の道路交通網

伊勢崎市は、東京から100キロメートル圏内で群馬県南部にある平野部の中心に位置します。

市域を横断する北関東自動車道を介して関越自動車道、東北自動車道と連結しており、高速道路網が整備されています。

さらに、国道354号東毛広域幹線道路や国道17号上武道路などの主要幹線道路の整備が進み、県内外への自動車交通の利便性に優れています。



## 伊勢崎市から東京方面へのアクセス



### 鉄道利用の場合

伊勢崎駅	東武伊勢崎線普通	太田駅	東武特急「リょうもう」	浅草駅
	25分		1時間20～30分	
	JR両毛線普通	高崎駅	JR上越新幹線またはJR北陸新幹線	東京駅
	30分		50分～1時間	
伊勢崎駅	JR両毛線普通	高崎駅	JR高崎線快速・普通	上野駅
	30分		1時間40分～2時間	
伊勢崎駅	JR両毛線普通	高崎駅	JR湘南新宿ライン特別快速・快速	新宿駅
	30分		1時間40分～2時間	



### 高速バス利用の場合

伊勢崎駅	JRバス関東	バスタ新宿
	2時間10分	



### 車利用の場合

伊勢崎IC	北関東自動車道 15km	高崎JCT	関越自動車道 85km	練馬IC
	10分		55分	
伊勢崎市中心部	国道462号ほか 13km	本庄児玉IC	関越自動車道 70km	練馬IC
	30分		45分	
伊勢崎IC	北関東自動車道 40km	岩舟ICT	東北自動車道 14km	栃木都賀JCT
	25分		10分	
			50分	水戸南IC
伊勢崎IC	北関東自動車道 39km	岩舟ICT	東北自動車道 61km	川口JCT
	23分		39分	



JR高崎線「本庄駅」・JR上越新幹線「本庄早稲田駅」を利用すると時間が短縮します！  
本庄駅・本庄早稲田駅までは、車またはバスを利用します。

### ○車を利用

伊勢崎市中心部	国道462号ほか 9km	本庄駅	JR湘南新宿ライン特別快速	新宿駅
	20分		1時間20～30分	
伊勢崎市中心部	国道462号ほか 12km	本庄早稲田駅	JR上越新幹線またはJR北陸新幹線	東京駅
	25分		48分	

### ○バスを利用

伊勢崎駅	国際十王交通	本庄駅	JR湘南新宿ライン特別快速	新宿駅
	37分		1時間20～30分	
伊勢崎駅	国際十王交通	本庄早稲田駅	JR上越新幹線またはJR北陸新幹線	東京駅
	50分		48分	





# 伊勢崎地区

～伊勢崎市の中核を担う地区～

## ☆ 交通結節点と道路網



東武伊勢崎線が乗り入れる新伊勢崎駅 ▶

◀ JR両毛線、東武伊勢崎線が乗り入れる伊勢崎駅



市の中核を担う伊勢崎地区には、2つの鉄道駅（伊勢崎駅、新伊勢崎駅）があり、多くの方が通勤・通学で利用しています。

また、地区の北側には北関東自動車道が走るとともに、地区内を縦と横に伸びる2本の国道により、各方面への交通アクセスに優れています。

## ☆ 暮らしを支える商業施設



東の西友楽市 ▶  
周辺に住宅地が増加しています

◀ 西の西部モール  
スーパーのほか、スポーツ用品店、シネマコンプレックスなどがあります



西の西部モール、東の西友楽市のほか大小さまざまな商業施設があります。また、コンビニや薬局もたくさん存在するため、ちょっとした買い物にも便利です。

## ☆ 豊富な医療機関



◀ 地域医療の中核を担う伊勢崎市民病院

伊勢崎市民病院のほか、伊勢崎佐波医師会病院など多くの医療機関があります。

市民が安心して医療を受けられるよう地域全体で医療体制を整えています。

伊勢崎市の中核を担う伊勢崎地区は、道路交通網の優位性を活かした商業施設や工業施設が集積するとともに、市民の安心、安全な暮らしを支える豊富な医療機関が備わっています。また、華蔵寺公園をはじめとした緑あふれる公園が多く点在し、自然と調和のとれた街並みが広がっています。

## ☆ 市民の憩いの場



市民病院近くにある西部公園 ▶  
ランニングコースや噴水のある水場が人気

伊勢崎市民なら知らない人はいない華蔵寺公園  
◀ 大観覧車、急流すべり、メリーゴーランドなど  
お子さんに人気の乗り物がたくさん

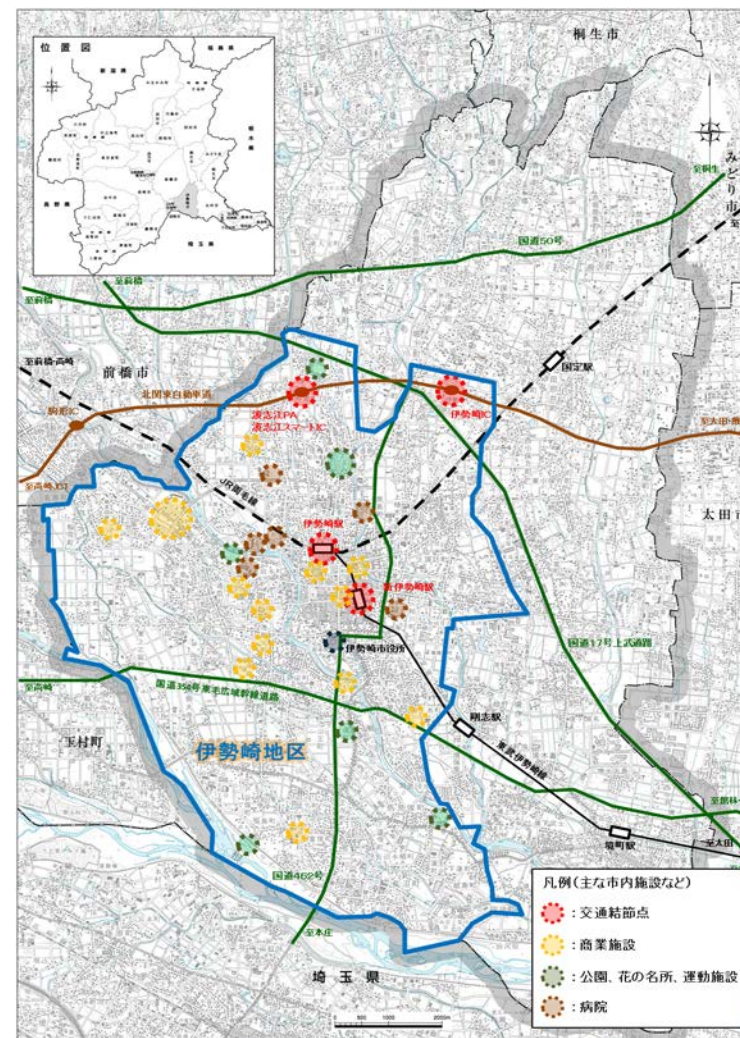


伊勢崎市といえば何と言っても華蔵寺公園！リーズナブルなお値段でお子さんが大好きな乗り物に乗れます。春には桜やツツジ、冬にはイルミネーションと一年を通して楽しめる伊勢崎市民の憩いの場です。このほかにも噴水で有名な西部公園、さまざまな体験学習ができるまゆドームを備えた子供のもり公園伊勢崎などの公園があります。

公園が多くて  
子育て環境に  
優れています！



くわまる



◀ 四ツ葉学園中等教育学校

平成21年4月に全国初となる市立の中等教育学校として開校。伊勢崎市のグローバル教育の推進役として、地域・企業・大学等と連携を図っています。

### 【伊勢崎地区の主な概要】

- 鉄道：伊勢崎駅（JR両毛線、東武伊勢崎線）  
新伊勢崎駅（東武伊勢崎線）
- 道路：北関東自動車道（伊勢崎IC、波志江PA、SIC）  
国道354号東毛広域幹線道路、国道462号、  
国道17号上武道路
- 保育園：18所〔園〕（公立3所、私立15園）
- 幼稚園：12園（公立7園、私立2園）
- 認定こども園：11園（私立11園）
- 小学校：13校
- 中学校：6校
- 中等教育学校：1校



# 東地区 ~スポーツと交流を楽しむ地区~

## ☆ 県内有数の大型ショッピングモール



◀ スマーク伊勢崎

伊勢崎IC近くの『スマーク伊勢崎』は、広大な敷地に約3,000台の車が駐車可能。3階建ての建物に180を超える店舗が出店しており、ファッションの専門店や飲食店はもちろん、美容院から映画館までバラエティに富んでいます。イベントも盛んに開催され、一日中家族で楽しめる交流の場として県内外から人気があります。

## ☆ 新興住宅が増加

2本の大動脈である北関東自動車道と国道17号上武道路に挟まれ、『スマーク伊勢崎』という集客施設を備えた東地区では新興住宅が増加しています。都市部と比べて低家賃の賃貸住宅も多数あるため、子育て世帯の居住にもおすすめの地区です。

## ☆ 充実したスポーツ施設



あずまサッカースタジアム ▶  
全面人工芝のサッカー専用スタジアム

◀ あずまウォーターランド  
通年利用ができる室内プールを備えています



東地区には、プール、サッカー場、野球場やグラウンドゴルフ場など、子どもから大人までさまざまなスポーツを楽しむことができます。県内でも数少ない無料のスケートボード場が整備されています。

伊勢崎市の東部に位置する東地区には、県内有数の大型ショッピングモール「スマーク伊勢崎」があり、休日には多くの人でにぎわっています。また、あずまサッカースタジアムやあずまウォーターランドなどのスポーツ施設が充実しており、伊勢崎市において人口の増加が続いている地区です。

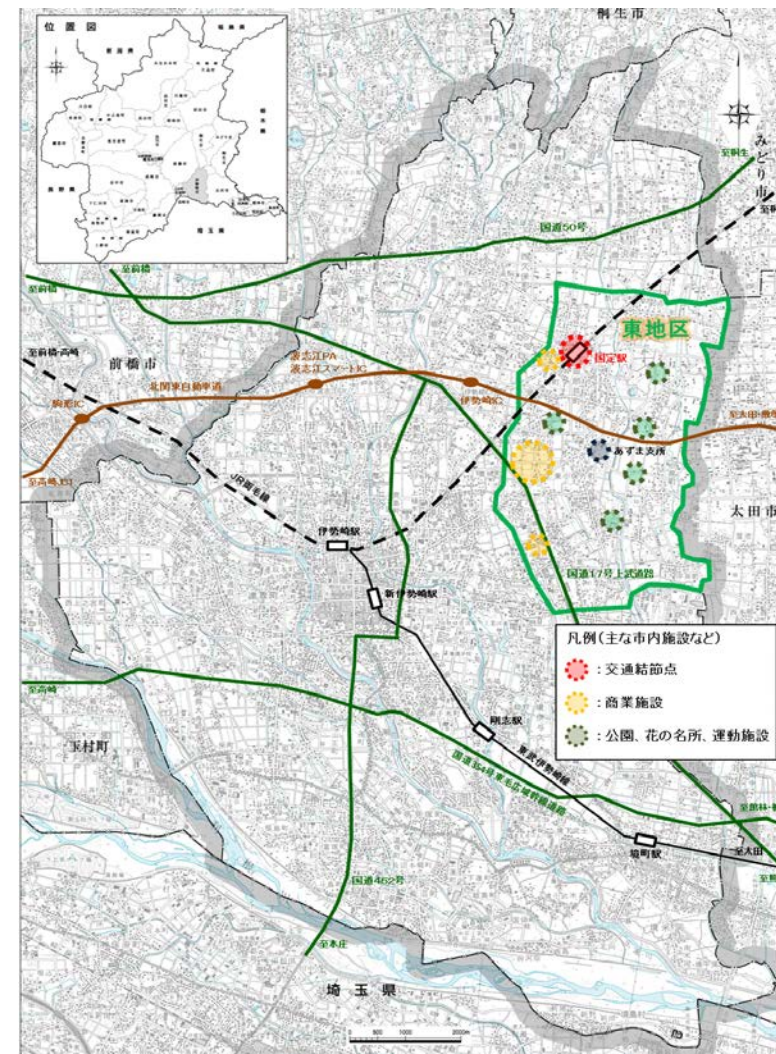
## ☆ 色とりどりの花の名所



あずま水生植物園 ▶  
ショウブやカキツバタがキレイに咲きます

広大な土地に色とりどりのコスモスが咲き乱れる姿に感動します！また、県内一の高さを誇る大鳥居がそびえる小泉稲荷神社は、商売繁盛の神様として有名で、毎年初詣に訪れる人で賑わうとともに、100基以上の鳥居が連なる珍しい光景が人気です。

◀ 小泉コスモス  
小泉稲荷大鳥居周辺に咲き乱れます



### 【東地区の主な概要】

- 鉄道：国定駅（JR両毛線）
- 道路：北関東自動車道、国道17号上武道路
- 保育園：4園（私立4園）
- 幼稚園：2園（公立1園、私立1園）
- 認定こども園：2園（私立2園）
- 小学校：3校
- 中学校：1校



# 赤堀地区

～自然あふれる優雅な地区～

伊勢崎市の北部に位置する赤堀地区には、緑あふれる公園、花の名所がたくさん。ショウブ、ハス、小菊などさまざまな花を楽しむことができるとともに、自然豊かな環境で生活することができます。また、広大な土地を利用した新たな住宅地の開発も進んでいるため、子育て世帯に人気の地区です。

## ☆ 自然あふれる環境



◀ 赤堀花しょうぶ園  
約2万4,000株の花しょうぶが楽しめます

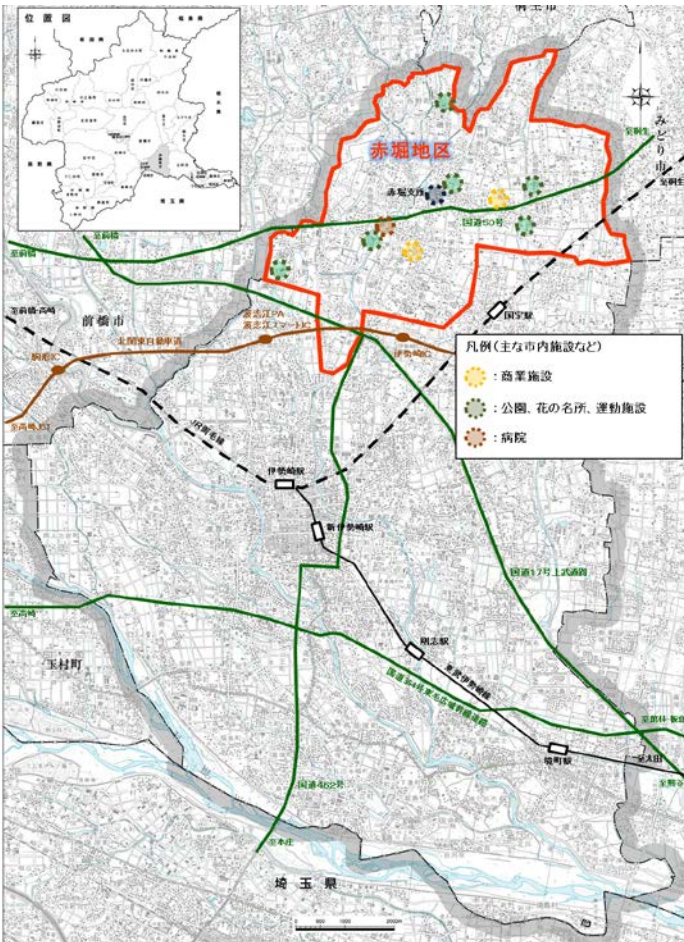


赤堀せせらぎ公園 ▶  
アスレチック広場やキャンプ場があります

赤堀地区には、幅広い年齢層が楽しめる公園や花の名所がたくさんあります。自然あふれる環境の中でゆったりとした生活を送りたい方、子育てをしたい方におすすめの地区です。

## ☆ 新興住宅が増加

豊かな自然環境の中、広大な土地を利用した新興住宅が増加しています。平成27年度新築された中学校に加え、都市部と比べて低家賃の賃貸住宅も多数あるため、子育て世帯の居住に人気の地区です。



▲ 赤堀中学校

市内の小・中学校はすべてエアコン完備です

### 【赤堀地区の主な概要】

- 道路：北関東自動車道、国道50号
- 保育園：4園（私立4園）
- 幼稚園：1園（公立1園）
- 小学校：3校
- 中学校：1校

# 境地区

～世界遺産がある歴史的な地区～

伊勢崎市の南東部に位置する境地区には、世界遺産「富岡製糸場と絹産業遺産群」の構成資産の1つである「田島弥平旧宅」のほか日光例幣使道の宿場町として栄えた街並みや赤レンガ倉庫など歴史的な資産が数多くあるとともに、東武伊勢崎線と2本の国道による各方面へのアクセス性に優れた情緒あふれる地区です。

## ☆ 世界に誇る歴史的地区



◀ 世界遺産「田島弥平旧宅」  
伊勢崎市が世界に誇る歴史的資産です

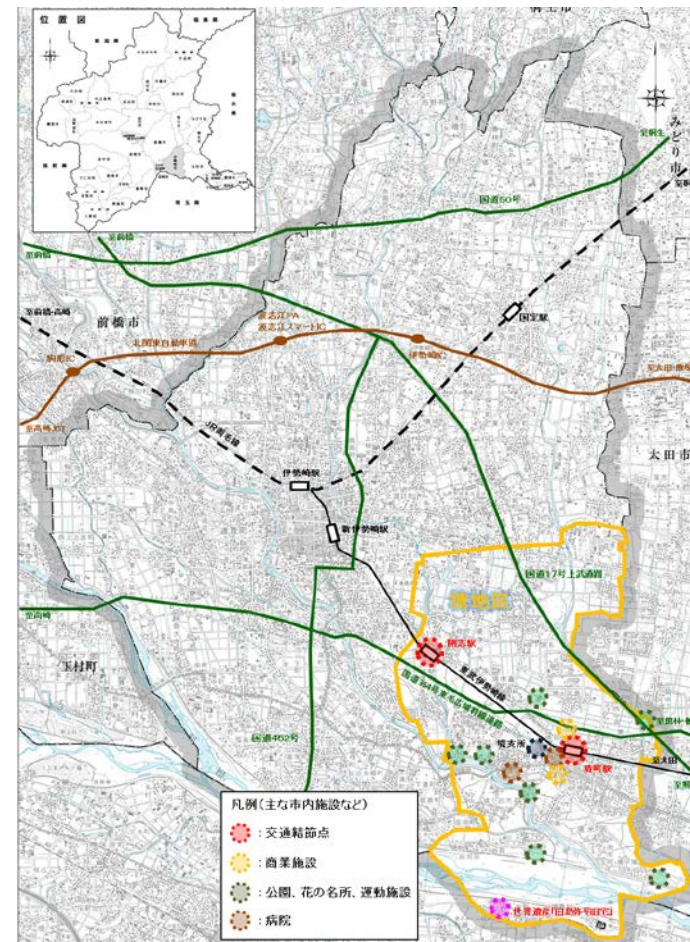


境赤レンガ倉庫 ▶  
イベントホールやギャラリー機能を備えた市民交流の施設です

世界遺産「田島弥平旧宅」を有する境地区は、数多くの歴史的な資産があります。ふるさとの歴史を学びながら生活することで、豊かな郷土愛を育むことができる地区です。

## ☆ 交通アクセスに優れた地区

東武伊勢崎線の2つの駅と国道354号と国道17号の2本の国道が交差する境地区は、県内の各方面はもちろん、東京方面へのアクセス性にも優れており、通勤・通学に便利な地区です。



▲ 境町駅

東武伊勢崎線は浅草へ接続しています

### 【境地区の主な概要】

- 鉄道：境町駅、剛志駅（東武伊勢崎線）
- 道路：国道354号東毛広域幹線道路、国道17号上武道路
- 保育園：8所〔園〕（公立2所、私立6園）
- 幼稚園：1園（私立1園）
- 認定こども園：2園（私立2園）
- 小学校：4校



# 【群馬県作成】

# 移住希望者向け不動産事業者一覧



田島弥平旧宅PRデザイン  
くわまる

H27年11月作成

No.	名称	所在地	電話番号	免許番号	定休日	所属支部	主な活動地域	取引可能な仲介	URL	物件の特徴、PRなど
1	介護センターななくさ(株)	群馬県伊勢崎市豊城町1866-1	0270-40-6661	群馬県知事(1)7135	水曜・日曜	伊勢崎支部	伊勢崎市、前橋市、みどり市、桐生市、太田市	売買・賃貸・買取	<a href="http://www.nanakusa-estate.com/">http://www.nanakusa-estate.com/</a>	移住希望される方の現在のお住まい(売却等)相談、移住先物件のご紹介(不動産オープン物件すべて)を積極的に行います。当社は介護業務を営んでおり、介護施設紹介も可能ですのでぜひご利用下さい。
2	うねめ不動産	群馬県伊勢崎市境木島244-1	0270-61-7762	群馬県知事(2)7000	日曜祝日	伊勢崎支部	伊勢崎市	売買・賃貸・買取	<a href="http://www.r-uneme.com">http://www.r-uneme.com</a>	賃貸物件では一般住宅、戸建住宅を専門に扱っています。売却・買取ではコンサルティング手法でお手伝いしております。
3	(株)池田住建	群馬県伊勢崎市連取町3104-3	0270-24-0071	群馬県知事(10)2312	日曜・第2土曜・祝祭日	伊勢崎支部	伊勢崎市	売買・賃貸	<a href="http://www.ikeju.co.jp">http://www.ikeju.co.jp</a>	HP等に掲載されていない物件でも随時お取扱いしています。お気軽にご相談下さい。
4	サン不動産(株)	群馬県伊勢崎市本町10-18	0270-61-8552	群馬県知事(3)6464	水曜	伊勢崎支部	伊勢崎市、太田市、前橋市	売買・賃貸・買取		
5	(株)スマート	群馬県伊勢崎市中町746-1	0270-27-7200	群馬県知事(1)7218	水曜	伊勢崎市	伊勢崎市、玉村町、みどり市、桐生市、太田市	売買・買取	<a href="http://www.smart-dream.com/">http://www.smart-dream.com/</a>	群馬県伊勢崎市周辺の不動産情報をお探しの方は弊社に一度ご相談ください。新築・中古住宅や土地情報などを毎日のように更新して情報発信しております。売りたい方から買いたい方へ安心取引致します。
6	ジー・ティー・ディー(有)	群馬県伊勢崎市八坂町6-30	0270-20-1818	群馬県知事(4)6213	水曜	伊勢崎市	伊勢崎市	売買・賃貸・買取		中古家、質家の店で、群馬県全域に中古所有物件を常時保有しており、リフォーム有、即入居可能となっております。
7	さんのうハウジング	群馬県伊勢崎市山王町1545-2	0270-31-0656	群馬県知事(1)7227	日曜	伊勢崎市	伊勢崎市、玉村町、埼玉県	売買・賃貸		伊勢崎市内の土地、建物の仲介売買及び専門用建物の倉庫物件の紹介賃貸等。
8	(株)ツイン企画	群馬県伊勢崎市波志江町1915-16	0270-24-9043	群馬県知事(1)7056	日曜	伊勢崎市	伊勢崎市、前橋市、高崎市	売買・買取		御希望に添った物件をお探しします。
9	(有)ウゐーウゐーコーポレーション	群馬県伊勢崎市西小保方町313-2	0270-61-7333	群馬県知事(3)6499	土曜・日曜	伊勢崎市	伊勢崎市、桐生市新里町	売買・賃貸・買取	<a href="http://www.bb-corporation.com/">http://www.bb-corporation.com/</a>	[賃貸]伊勢崎市大型ショッピングモール「スマーク」周辺、伊勢崎駅周辺、桐生市新川駅周辺等の生活に大変便利な賃貸物件を多数扱っております。[住宅]宅地分譲や注文住宅等お客様のご要望にあわせた販売を行っております。お気軽にお問い合わせください。
10	(株)アートタウン 伊勢崎住まいる店	群馬県伊勢崎市連取町3060-12	0270-75-3961	群馬県知事(1)7073	日曜・祝日	伊勢崎市	伊勢崎市	売買・賃貸・買取	<a href="http://www.art-town.co.jp">http://www.art-town.co.jp</a>	伊勢崎市内の賃貸はアパート・マンション、売買では戸建て、土地、マンションなどの居住用物件を主に取り扱っております。インターネットでもたくさん物件を紹介しています。
11	(株)ケイセイシステム	群馬県伊勢崎市柴町1040-1	0270-75-1201	群馬県知事(1)7233	なし	伊勢崎市	県内	売買・賃貸	<a href="http://www.taiyoko-alldenka.com/">http://www.taiyoko-alldenka.com/</a>	
12	(株)アルファプラン 伊勢崎支店	群馬県伊勢崎市宮子町3411-8	0270-40-5151	群馬県知事(5)5456	水曜	伊勢崎市	伊勢崎市、玉村町、みどり市、太田市、桐生市	売買・賃貸・買取	<a href="http://www.alphaplan.co.jp/">http://www.alphaplan.co.jp/</a>	(株)アルファプランは、群馬県を中心に不動産業・建設業を展開、貸主・借主・地主・購入者・事業者の各ニーズを充足し、顧客の幸福の最大化を通して、地域社会の発展・繁栄に貢献いたします。
13	(有)新栄地所	群馬県伊勢崎市新栄町3907-3	0270-25-9251	群馬県知事(3)6212	なし	伊勢崎市	伊勢崎市	売買・賃貸・買取		全物件、敷金礼金なし

※この一覧は、一般社団法人群馬県宅地建物取引業協会及び公益社団法人全日本不動産協会群馬県本部の会員のなかで、群馬県への移住・二地域居住を希望する方の問合せに対応いただけると回答いただいた不動産事業者を掲載しています。  
 ※不動産事業者との取引については、群馬県は責任を負いません。 【この一覧に関するお問い合わせ先：群馬県庁企画部地域政策課 移住担当 電話027-226-2371 E-mail: chiikika@pref.gunma.lg.jp】