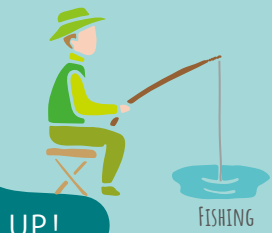




TAIYO NO KANE



CAMP



FISHING

おすすめの観光スポットをPICK UP!

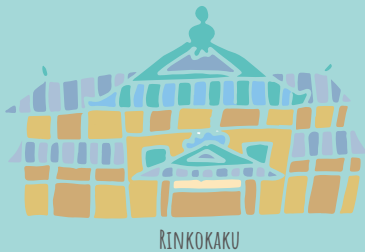
「ほんま」

まえばし 観光 マップ

WELCOME TO
MAEBASHI



HAGIWARA SAKUTARO



RINKOKAKU



LUNA PARK



ROSE



PREFECTURAL OFFICE



CYCLING



Mt. AKAGI ONUMA

前橋の
観光情報は
コチラ



市街地 エリア

まえばしのまちを歩くと見えてくる。
ゆったりとした時の流れ、ほっとする風景。
前橋駅から半径約2kmの
徒歩圏内には、自然・歴史・アート
などの魅力がたくさん。

もっと楽しむ
ならこちらを
チェック!



モデルコース① 前橋の定番を歩こう



● 前橋駅 [市街地MAP D-4]

バス約10分

● 群馬県庁舎 [市街地MAP C-3]

高さ約153m、日本一高い県庁舎。31階にレストラン、32階に展望台やカフェなど。クラシックな昭和庁舎も人気。
前橋市大手町1-1-1 32階展望ホール
利用時間 平日 8:30~22:00
土・日曜、祝日 9:00~22:00
☎027-223-1111

徒歩約8分

● 前橋東照宮 [市街地MAP C-3]

創建400年、徳川家康公を祀る神社。境内に厄祓いの「はらい川」、全国初の「車の祓殿」も。2021年、大改修によって社殿が生まれ変わり話題に。

前橋市大手町3-13-19
☎027-231-2031

徒歩約2分

● 前橋市中央児童遊園 るなばあく [市街地MAP C-3]

「にっぽんいちなつかしいゆうえんち」をうたうレトロな遊園地。登録文化財の電動木馬は1954年開園以来10円。

前橋市大手町3-16-3
☎9:30~17:00(11~2月は16:00まで)
☎火曜(祝日の場合は翌日)
☎027-231-6774

散策でお腹がすいたら
ここで食べよう!



徒歩約1分



おむすびのママ [市街地MAP C-3]

るなばあく内のおむすびや。2021年10月におむすびと唐揚げをリニューアル。唐揚げはSNSで広まり人気。

るなばあくNewYard内
☎11:00~閉園
☎027-231-6774



● 臨江閣 [市街地MAP C-3]

明治時代に建てられた近代和風建築。本館・別館・茶室からなる迎賓施設。ドラマのロケ地としても活躍。国指定の重要文化財。

前橋市大手町3-15
☎9:00~17:00(最終入館16:30) ☎月曜(祝日の場合は直近の平日)、12/29~1/3
☎027-231-5792

モデルコース② 文学・アート・建築に触れる



● 太陽の鐘 [市街地MAP C-4]

世界的芸術家・岡本太郎の「幻の作品」を広瀬川河畔緑地に移設再生。植栽も合わせ「めぶく。」前橋のシンボルに。

前橋市千代田町5-18
☎027-257-0675(前橋市観光政策課)

徒歩約3分

● 前橋文学館 [市街地MAP C-4]

前橋出身の詩人・萩原朔太郎などの資料を展示。ホールやカフェなど併設。正面向かいに朔太郎の生家を移築復元。

前橋市千代田町3-12-10
☎9:00~17:00(最終入館16:30)
☎水曜(祝日の場合は翌日)、年末年始、その他規則などで定める日
☎027-235-8011

徒歩約4分



● まえばしがalleria [市街地MAP C-4]

複数のギャラリーとレストラン、住居が一体となった話題のアーツレジデンス。前橋でアートに包まれる体験はいかが。

前橋市千代田町5-9-1
☎11:00~19:00 (休月・火曜、祝日)
☎027-212-2117

徒歩約5分

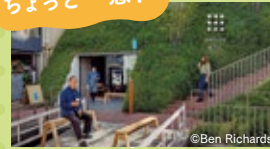
● 白井屋ホテル [市街地MAP D-4]

300年以上の歴史をもつ老舗旅館を、建築家の藤本壮介氏がリノベーションし、新しい空間を演出。アートや建築に触れ、非日常的なひとときを。

前橋市本町2-2-15
☎027-231-4618



ちょっと一息!



BLUE BOTTLE COFFEE SHIROIYA CAFE

カリフォルニア発祥のスペシャルティコーヒーブランドが地方都市初出店。
☎8:00~19:00



SHIROIYA the BAKERY

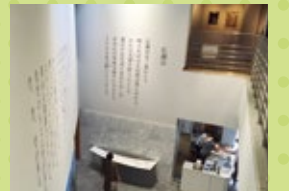
店内の窯で焼き上げるパンは絶品。食パンから菓子パン、調理パンなど品数も豊富。
☎8:00~18:00 ☎月曜(祝日の場合は翌日)
☎027-231-2020

徒歩約2分

● アーツ前橋 [市街地MAP D-4]

近・現代美術を中心とした企画展や体験プログラムなどを開催する市立美術館。「見る・参加する・学ぶ」の 카테고리で楽しくアートを体験。

前橋市千代田町5-1-16
☎10:00~18:00(最終入館17:30)
☎水曜 ☎027-230-1144



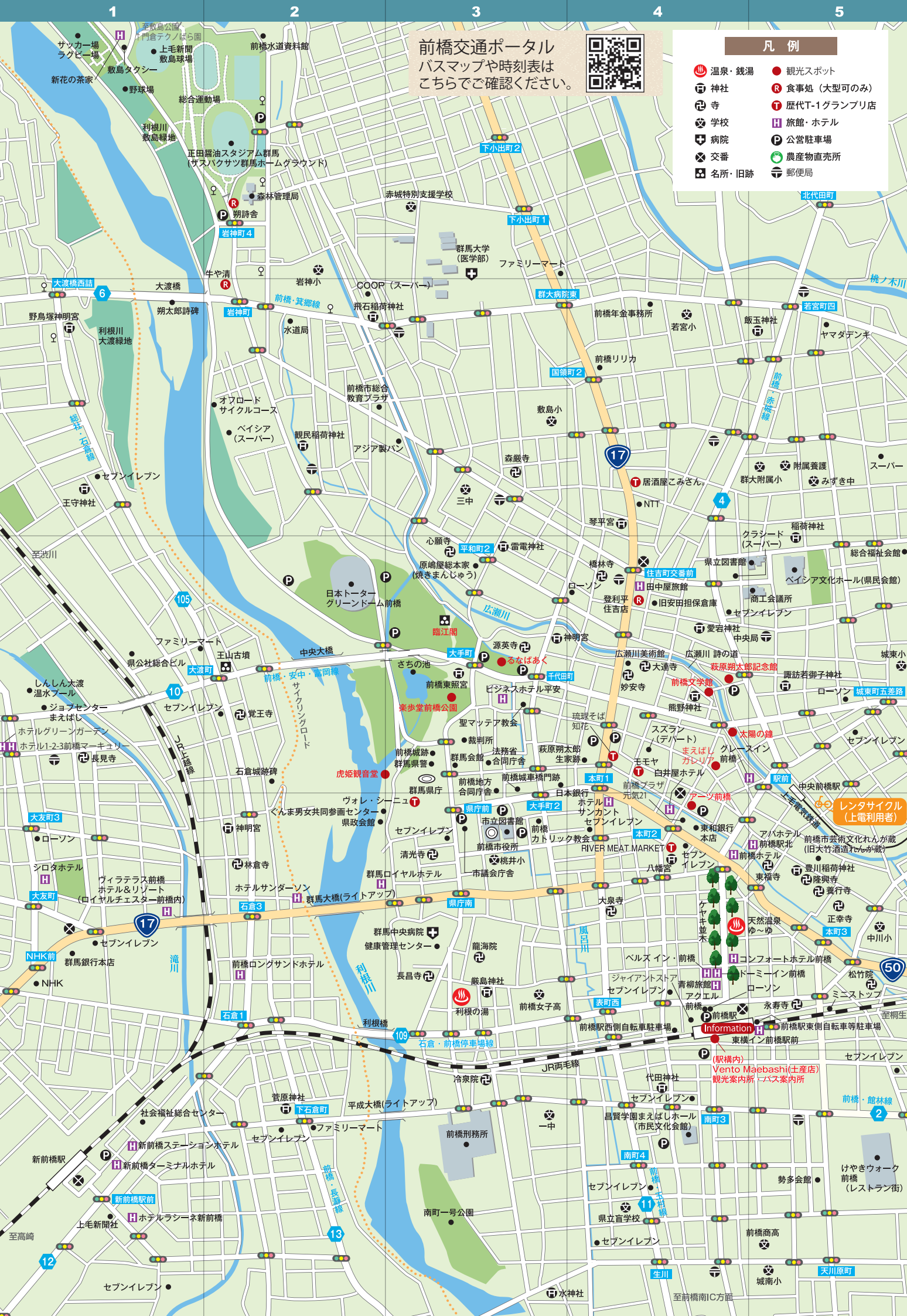
もっと楽しむ
ならこちらを
チェック!

● 中央前橋駅 [市街地MAP C-D-5]

徒歩約3分

● 広瀬川 詩の道 [市街地MAP C-4]

まちなかの水風景。河畔の柳やレンガの歩道、前橋ゆかりの詩人の碑など、「水と緑と詩のまち」前橋のシンボル。



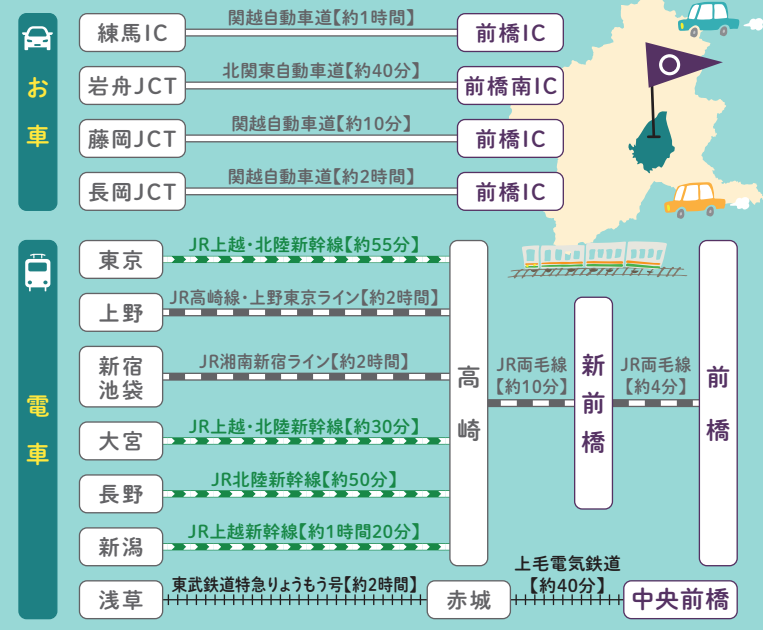
前橋交通ポータル
 バスマップや時刻表は
 こちらでご確認ください。



- 凡例**
- 温泉・銭湯
 - 神社
 - 寺
 - 学校
 - 病院
 - 交番
 - 名所・旧跡
 - 観光スポット
 - 食事処 (大型のみ)
 - 歴代T-1グランプリ店
 - 旅館・ホテル
 - 公営駐車場
 - 農産物直売所
 - 郵便局

前橋への所要時間

お車でも、電車でも、
 都心からアクセス良好!



前橋駅北口(赤城山口)バスのりば案内



のりば番号	方面	主な行き先
1	前橋公園・県庁方面 (本町ライン)	前橋公園・敷島公園・県庁前
2	渋川・群大病院方面	渋川駅・小児医療センター・南橋団地・群大病院
3	敷島方面 および 市内循環	川原町・総合スポーツセンター・マイバス南、西、東循環・中央前橋駅シャトル
4	東部・南部方面	前橋総合運動公園・けやきウォーク前橋・下川団地・玉村町・東大室・伊勢崎駅
5	西部・高崎方面 (本町ライン)	群馬温泉・土屋文明文学館・榛東村・吉岡町・箕郷・イオンモール高崎・高崎駅
6	北部方面	富士見温泉・嶺公園・萩窪公園・新前橋駅西口・赤城山直通バス

発行 令和5年9月発行

公益財団法人 前橋観光コンベンション協会

- 前橋市の観光に関するお問い合わせ
- (公財)前橋観光コンベンション協会
 協会事務所/TEL.027-235-2211(土日祝休)
 前橋駅観光案内所/TEL.027-221-0167(年中無休)
 道の駅まえばし赤城観光案内所/TEL.027-212-0082(12/30~1/3休)
 - 赤城山総合観光案内所/TEL.027-287-8061(火曜休(6~8月は無休)、11月中旬~4月中旬休)
 - 県立赤城公園ビジターセンター/TEL.027-287-8402(ハイシーズンを除く月曜休、12/29~1/3休)
- 群馬県の観光に関するお問い合わせ
- (公財)群馬県観光物産国際協会/TEL.027-243-7273

CHECK!! MAEBASHI

前橋の観光情報は「前橋まるごとガイド」へ

HPへのアクセス

または 前橋まるごとガイド 検索

※当冊子に掲載しているイラスト・地図はイメージです。実際のものとは異なる場合があります。
 ※各観光施設・店舗・イベントなどの情報は変更となる場合がありますので、事前にご確認ください。
 ※掲載内容は令和5年9月現在のものです。



赤城山 山頂エリアへのアクセス

車
赤城ICから約40分
前橋ICから約60分
伊勢崎ICから約60分

バス
JR前橋駅北口6番乗り場から関越交通バス
平日：富士見温泉にて乗換約80分
土日祝：直通約60分

多彩なトレッキングコースはこちら

赤城神社(富士見町)

全体MAP A-6

大沼湖東小鳥ヶ島に鎮座する、前橋屈指のパワースポット。女性の願掛けに女神さまの霊験あらたかとか。

前橋市富士見町赤城山4-2
☎027-287-8202



赤城白樺牧場

全体MAP A-5・6

赤城山頂近くにあり、約95haの広さで、初夏に見頃を迎える約10万株のレンゲツツジを柵外から楽しめる。ツアー以外では立入禁止。

前橋市富士見町赤城山1-14



普段は入れない!赤城白樺牧場秘密の絶景ツアー(要予約)
🗓️ツツジ開花時期の指定日(6月上旬~中旬)
☎027-235-2211((公財)前橋観光コンベンション協会)



大沼 全体MAP A-6

原生林に囲まれた約80万㎡のカルデラ湖。湖畔を一周する遊歩道、夏にはボート遊びやキャンプ、秋にはボートワカサギ釣り、湖面が結氷する冬には氷上ワカサギ釣りが楽しめる。個人のカヌー・カヤックも可能。



鳥居峠 全体MAP A-6

赤城山の絶景スポット。夏から秋は雲海、冬は日の出。大沼や覚満淵の俯瞰、関東平野や東京スカイツリーの遠望も。

覚満淵 全体MAP A-6

「小尾瀬」と呼ばれる小さな湿原。湿生植物と高山植物の宝庫。駐車場近くから出発し、木道を歩いて一周約40分。ハイキングや自然観察を。湿原の向かいにビジターセンターあり。



すぐ絶景!「駐車場から歩いて5分」& 「少し登れば出会える」赤城山の絶景撮影スポットをご紹介します。

県立赤城公園
ビジターセンター 全体MAP A-6

前橋市富士見町赤城山1
🕒9:00~15:45
🗓️月曜(祝日の場合は開館、翌平日休。GW・6月は無休)、12/29~1/3
☎027-287-8402

赤城山総合観光案内所
全体MAP A-6

前橋市富士見町赤城山1-14
🕒9:00~16:00
🗓️火曜(6~8月は無休)、11月中旬~4月中旬は休
☎027-287-8061



「おいしい」は幸せ。
心をふわっと和ませる、
ふれあいの輪を広げてくれる。
歴史と風土に育まれた
まえばしグルメ。
どれを選んで
きっと幸せになれますよ。



前橋市には多彩な発酵食品が文化として根付いています。地域の食を楽しむ、スローな旅へ出かけてみては。



道の駅

気軽に、ふらりと、道の駅の旅
赤城のすそ野で大地の恵みを体験してください。

2023年3月開業

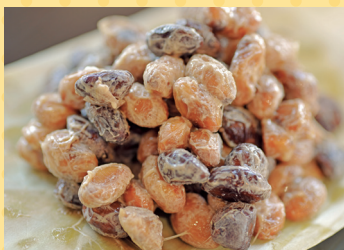
道の駅まえばし赤城



上武国道沿いに新たにオープンした道の駅。農産物直売所、土産処、レストラン、サイクルステーション機能を備えた観光案内所などを併設する複合施設。昭和の銭湯をイメージした温浴施設もあり、赤城山のペンキ絵を楽しみながら、疲れを癒せます。



前橋市田口町36
営8:00~22:00
(店舗により営業時間が異なります)
休12/30~1/3
☎027-233-0070



粕川なっとう

大豆本来のおいしさを生かした納豆。甘み・香り・コク・食感など「豆感」を大切に。原料にこだわり自家栽培。

前橋市粕川町西田面126-6
営10:00~18:00
休年末年始(臨時休業あり)
☎027-212-6300

チーズ工房Three Brown

「牛を飼ってチーズを造りたい」夢を実現。ブラウンスイス牛のミルク100%で多彩なチーズを一貫して手づくり。

前橋市粕川町中之沢384-96
営10:00~16:00
休月・火曜、木~土曜(月末の土曜は営業)
☎027-285-6862



道の駅 ふじみ



日帰り温泉「富士見温泉見晴らしの湯ふれあい館」と「農産物直売所風ラインふじみ」が併設。名物グルメは揚げたての「ふじみ豚を使用したメンチ」。

前橋市富士見町石井1569-1
営(農産物直売所)9:00~17:00
休木曜(祝祭日の場合は営業)
☎027-288-5422



柳澤酒造

明治10年創業。甘口の系譜を引きつ「絶滅地元系」「次世代系」「進化系」の商品構成。主銘柄「桂川」「結人」。(販売は一部の銘柄のみ)

前橋市粕川町深津104-2
営9:00~18:00※蔵の見学はできません
休不定休 ☎027-285-2005



道の駅 ぐりーんふらわー牧場・大胡

オランダ型風車が目印。花木農産物直売所「さんぼ道」の他、牧場やバンガロー、バーベキュー場(予約制)を併設。名物グルメはボリューム満点の「もつ煮定食」。

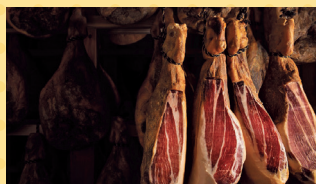
前橋市滝窪町1369-1
営(レストハウス)3~9月10:30~16:00、10~2月10:30~15:30
(農産物直売所)3~9月9:30~17:00、10~2月9:30~16:30
休年末年始
☎027-283-5792



町田酒造店

全国新酒鑑評会金賞常連賞。地元で寄り添う酒造り。「まえばし都市景観賞」の店舗、県内初の女性杜氏も話題に。

前橋市駒形町65
営8:00~17:00※蔵の見学はできません
休土・日曜、祝日
☎027-266-0052



とんとん広場 / Hütte Hayashi

牧場直営の豚肉専門レストラン兼ハム工房。レストランでは良質な豚肉を求めて生まれたブランド「福豚」のおいしさを地元新鮮野菜と共に。赤城山の風土を生かし、素材とおいしさにこだわった国産プレミアム生ハムはお土産にどうぞ。

前橋市三夜沢町534
営平日11:00~15:00(L.O14:00) / 土・日曜、祝日11:00~16:00(L.O15:00)
☎027-283-2983

道の駅 赤城の恵

日帰り温泉「あいのやまの湯」、「産直味菜」を併設。隣接する狹窪公園はホテルと紫陽花の名所。名物グルメは第6回T-1グランプリ優勝メニュー「麦豚とキノコのくわ焼き丼」。あいのやまの湯にて提供。グランピング施設が2023年10月オープン。

前橋市狹窪町437-11
営(あいのやまの湯)11:00~20:00
(農産物直売所)9:30~18:00
(12~2月は17:00まで)
休(あいのやまの湯)火曜
(祝日の場合は直近の平日)
(農産物直売所)第1・3火曜、
年末年始
☎027-288-0378



WELCOME TO MAEBASHI

体験&レジャー

遊ぶ、くつろぐ、楽しむ。
それはまえばしの世界に触れること。
赤城山をいただく南麓に
ちりばめられた魅力のスポット。



○大崎つりぼり 全体MAP C-5

ニジマス中心。ビギナーでも楽しめる釣りやすさ。いろいろ場で炭火焼き体験。養魚場のノウハウでおいしさも格別。

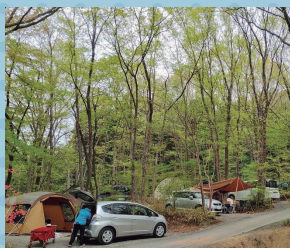
前橋市柏倉町1966
営10:00~16:00
休火曜



○ブルーベリー狩り/
はなぶさ有農園 全体MAP C-4

赤城山南麓の開放的な農園で無農薬・露地栽培のブルーベリー摘み取り体験。秋は栗拾い、さつまいも掘りなど。

【小坂子園】6月上旬~7月下旬 / 前橋市小坂子町1917-2
【嶺園】8月上旬~9月中旬 / 前橋市嶺町1097-5
営9:30~16:30 休火曜
☎027-288-8888



○赤城山オートキャンプ場 全体MAP C-6

広大な敷地にコナラ群生・ファミリーキャンプ・ソロキャンプの3つのエリア。BBQの豚肉は直営牧場から直送。

前橋市三夜沢町425-1
☎027-283-8368



○e-Bikeサイクリングツアー

赤城南麓や前橋のまちなかを電動アシスト付スポーツ自転車で快適サイクリング。ガイド付サイクリングツアーも。

☎027-235-2211
(公財)前橋観光コンベンション協会)



○ワカサギ釣り/
赤城大沼 全体MAP A-6

赤城大沼で自然を満喫しながら楽しむ風物詩。秋は湖上でボート釣り。例年1月上旬から3月下旬は水上六釣り。

☎027-287-8511
(赤城大沼漁業組合・青木旅館内)



○ペーパーギャラリー
紙遊 全体MAP E-3

和紙・雑貨・インテリアのお店で和紙を使ったものづくり体験。季節の行事や風物などに応じた多彩なプログラム。

前橋市城東町5-657-18
営9:00~17:00 休土・日曜、祝日
☎027-223-0546



WELCOME TO MAEBASHI

歴史散歩

まえばしを歩く。歴史を歩く。
時代をゆきかう人びとの思い、
その足跡をたどる旅。
さまざまな出会いと気づき、
感動が響き合います。



○上野総社神社 全体MAP E-2

上野国(群馬県)549社を合祀したと伝えられる大社。手水舎を季節の花で彩る「花手水」や毎月限定の御朱印、「鮎みくじ」も人気。

前橋市元総社町1-31-45
☎027-252-0975



○えんにち茶屋 全体MAP E-2

総社神社西隣りにある古民家カフェ。2018年オープン。人気のプリンアラモードをはじめ、夏はかき氷、秋冬は和栗のモンブランなど季節の素材を活かしたスイーツが楽しめる。

前橋市元総社町2375 営10:00~18:00
休月曜 ☎027-212-5860

立ち寄りカフェ



○上野国分寺跡 全体MAP E-1

古代の東国文化をしのぼせる遺構。国史跡。奈良時代に建立された寺の塔・金堂の基壇や築垣などを復元整備。

前橋市元総社町・高崎市引間町
☎027-280-6511(前橋市文化財保護課)



○前橋市総社歴史資料館 全体MAP E-2

歴史豊かな総社地区の史跡や民俗などについて出土品やジオラマで紹介。3D映像やCGウォークスルー体験も。

前橋市総社町総社1584-1
営9:00~16:00
休月曜(祝日の場合は直近の平日)、12/28~1/4
☎027-212-2558

大室エリア



○産泰神社 全体MAP E-6

安産・子育て・子育ての神社。境内に「抜けびしゃく」「安産・子育て戌」「胎内くぐり」など。県指定の重要文化財。

前橋市下大屋町569
☎027-268-1161



○日本キャンパック大室公園/
大室古墳群 全体MAP E-6-7

広大な丘陵地に国史跡の古墳群や復元した養蚕農家。はにわ館のある民家園など。日本の歴史公園100選。

前橋市西大室町2545
☎027-280-6511(前橋市文化財保護課)



○粕川歴史民俗資料館 全体MAP D-7

木造小学校校舎の一部を移築復元。赤城南麓の出土品など歴史・民俗資料を展示。中世の遺構「膳城跡」が隣接。

前橋市粕川町膳48-1
営10:00~16:00
休月・火曜(祝日の場合は直近の平日)、12/28~1/4
☎027-230-6388

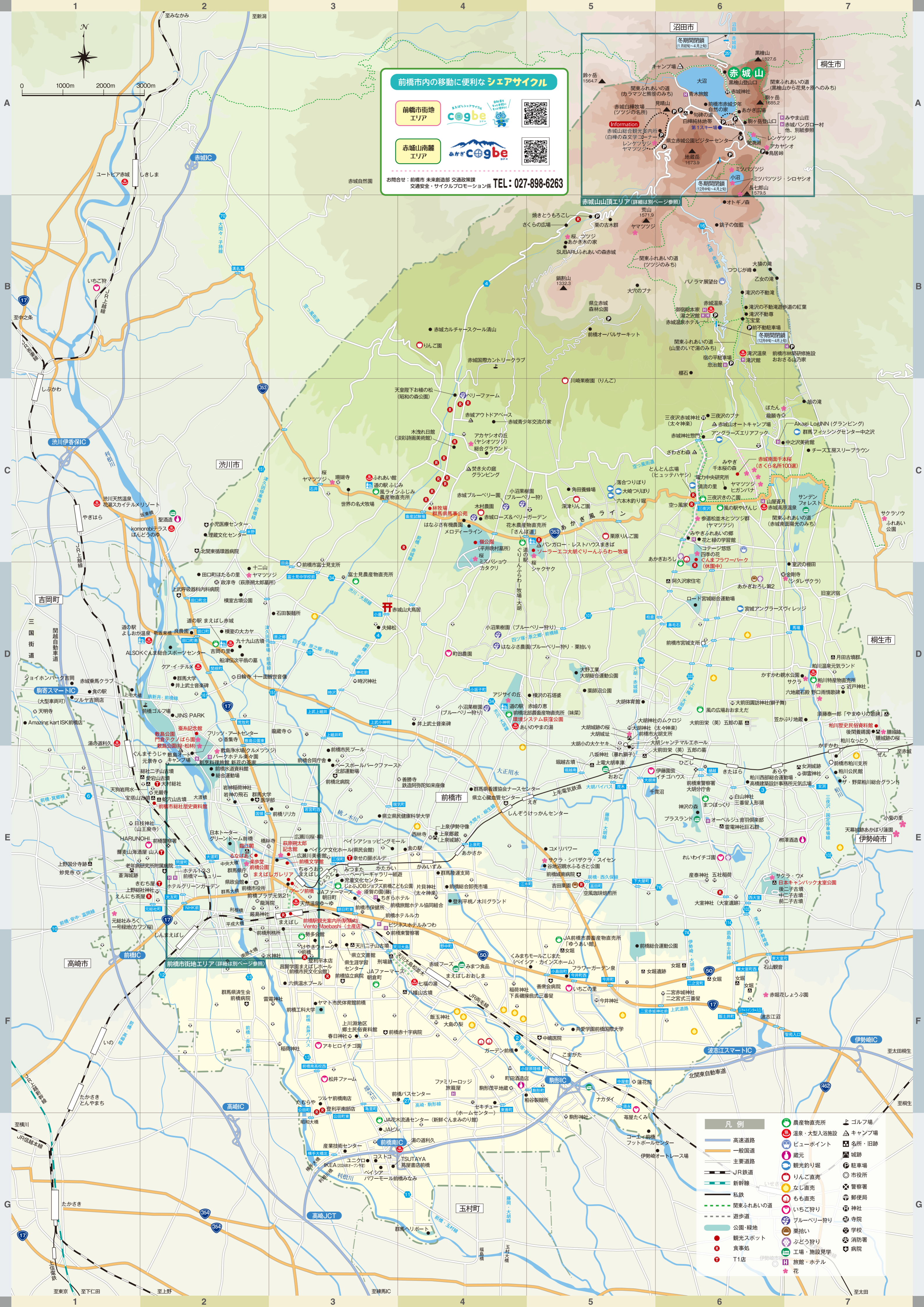
立ち寄りカフェ



○空風珈琲焙煎所 全体MAP E-5

こだわりのコーヒーとムースケーキ。敷地内に広々と展開するテラス席。内装から小物まで店主創作のカフェ。

前橋市富田町1234-5
営11:00~19:00 休火~木曜



前橋市内の移動に便利なシェアサイクル

前橋市街地
エリア

赤城山南麓
エリア

お問合せ：前橋市 未来創造部 交通政策課
交通安全・サイクルプロモーション係 TEL: 027-898-6263

赤城山

沼田市

桐生市

冬期間閉鎖 (1月29日~4月上旬)

冬期間閉鎖 (11月29日~4月上旬)

Information
赤城山総合観光案内所 (白樺の森文学コーナー、レンゲツツジ、ヤマツツジ...)

- 凡例**
- 高速道路
 - 一般国道
 - 主要道路
 - JR鉄道
 - 新幹線
 - 私鉄
 - 遊歩道
 - 公園・緑地
 - 観光スポット
 - 食事処
 - T1店
 - 農産物直売所
 - 温泉・大型入浴施設
 - ビューポイント
 - 蔵元
 - 観光釣り堀
 - りんご直売
 - なし直売
 - もも直売
 - いちご狩り
 - ブルーベリー狩り
 - 栗拾い
 - ぶどう狩り
 - 工場・施設見学
 - キャンプ場
 - 名所・旧跡
 - 城跡
 - 駐車場
 - 市役所
 - 警察署
 - 郵便局
 - 神社
 - 寺院
 - 学校
 - 消防署
 - 病院



まえばし四季カレンダー



ヤマツツジ(赤城神社/三夜沢町)



バラ(敷島公園門倉テクノばら園)



サクラ(赤城南面千本桜)

winter			autumn			summer			spring			イベント		
2	1	12	11	10	9	8	7	6	5	4	3			
<ul style="list-style-type: none"> ● 上州空っ風凧揚げ大会 ● AKAGI WHITE WEEK ● 前橋初市まつり 			<ul style="list-style-type: none"> ● 大酉祭(お酉さま) ● 秋のバラフェスタ ● まえばし赤城山ヒルクライム大会 ● 前橋まつり 			<ul style="list-style-type: none"> ● 前橋七夕まつり ● 大胡祇園まつり ● 赤城山らんたん祭り ● 前橋花火大会 			<ul style="list-style-type: none"> ● 春のばら園まつり ● 新緑&つつじウィーク ● 赤城山山開き ● 赤城南面千本桜まつり 					
<p>バラ(敷島公園門倉テクノばら園)</p>			<p>紅葉(赤城山)</p>			<p>サクラ(ソメイヨシノ・シダレザクラ)(楽歩堂前橋公園・敷島公園)</p> <p>サクラ(ソメイヨシノ)(赤城南面千本桜)</p> <p>芝桜(赤城南面千本桜)</p> <p>ヤマツツジ(荒山高原)</p> <p>ヤマツツジ(赤城神社参道・赤城南面千本桜)</p> <p>アカヤシオ(鳥居峠)</p> <p>アカヤシオ(アカヤシオの丘)</p> <p>シロヤシオ・トウゴクミツバツツジ(小沼周辺)</p> <p>レンゲツツジ(赤城白樺牧場・覚満淵)</p> <p>アジサイ(萩窪公園)</p>			<p>水芭蕉(嶺公園)</p> <p>水芭蕉(嶺公園)</p>					
<p>氷上ワカサギ釣り(1月上旬~3月末)</p> <p>いちご狩り</p>			<p>ワカサギボート釣り(9月上旬~11月末)</p> <p>りんご狩り</p> <p>ブルーベリー狩り</p> <p>栗拾い</p>			<p>氷上ワカサギ釣り(1月上旬~3月末)</p> <p>いちご狩り</p>			<p>収穫体験</p>					



前橋初市まつり



まえばし赤城山ヒルクライム大会



前橋七夕まつり

□ 主な宿泊施設

MAP	施設名	TEL
中心市街地	市街地C-4 田中屋旅館	027-234-8181
中心市街地	市街地C-3 ビジネスホテル平安	027-231-3010
中心市街地	市街地D-4 ホテルサンカント	027-221-1750
中心市街地	市街地C-4・5 グレースイン前橋	027-235-1000
中心市街地	市街地D-2 群馬ロイヤルホテル	027-223-6111
中心市街地	市街地D-5 アパホテル前橋駅北	027-224-3900
中心市街地	市街地D-4 前橋ホテル	027-220-1818
中心市街地	市街地D-4 白井屋ホテル	027-231-4618
前橋駅周辺	市街地D-4 コンフォートホテル前橋	027-226-7911
前橋駅周辺	市街地D-4 ベルズ イン・前橋	027-260-8000
前橋駅周辺	市街地D-4 青柳旅館	027-221-5524
前橋駅周辺	市街地D-5 東横イン前橋駅前	027-223-1045
前橋駅周辺	市街地D-4 天然温泉 妙義の湯 ドーミーイン前橋	027-220-5489
利根川西	市街地C-1 ホテル 1-2-3 前橋マキュリー	027-252-0111
利根川西	市街地C-1 ホテルグリーンガーデン	027-252-0666
利根川西	市街地D-1 シロタホテル	027-252-1166
利根川西	市街地D-1 ヴィラテラス前橋ホテル&リゾート	027-253-7777
利根川西	市街地D-2 ホテルサンダーソン	027-251-5151
利根川西	市街地D-2 前橋ロングサンドホテル	027-251-8311
新前橋駅周辺	市街地E-1 新前橋ステーションホテル	027-251-6680
新前橋駅周辺	市街地E-1 新前橋ターミナルホテル	027-252-2121
新前橋駅周辺	市街地E-1 ホテルラシーネ新前橋	027-251-1144

MAP	施設名	TEL
敷島	全体E-2 割烹料理旅館 新花の茶家	027-231-3288
敷島	全体E-2 パークホテル楽々園	027-231-4876
郊外	全体E-3 ちぎらホテル	027-224-7777
郊外	全体E-3 前橋ホテルルカ	027-224-5181
郊外	全体E-3 ビジネスホテルみつわ	027-223-4568
郊外	全体E-6 オーベルジュ音羽倶楽部	027-280-1212
赤城温泉郷・南麓	全体F-4 ファミリーロッジ旅館屋 前橋南店	027-266-8911
赤城温泉郷・南麓	全体B-6 赤城温泉 御宿総本家	027-283-3012
赤城温泉郷・南麓	全体B-6 赤城温泉 花の宿 湯之沢館	027-283-3017
赤城温泉郷・南麓	全体B-6 にごり湯の宿 赤城温泉ホテル	027-283-2619
赤城温泉郷・南麓	全体B-6 滝沢温泉 秘湯の宿 滝沢館	027-283-5711
赤城温泉郷・南麓	全体B-6 旅籠 忠治館	027-283-3015
赤城温泉郷・南麓	全体C-6 赤城高原温泉 山屋蒼月	027-283-5211
赤城温泉郷・南麓	全体D-5 大胡温泉 旅館三山センター	027-283-2508
赤城温泉郷・南麓	全体C-6 赤城山オートキャンプ場	027-283-8368
赤城温泉郷・南麓	全体C-6 Akagi LogINN	080-8880-2312
赤城山山頂	全体A-6 青木旅館	027-287-8511
赤城山山頂	全体A-6 みやま山荘	027-287-8205
赤城山山頂	全体A-6 赤城バンガロー村 柴田テント	027-231-4679
赤城山山頂	全体E-3 前橋旅館ホテル協同組合	027-224-5162



□ 主な日帰り温泉・入浴施設

MAP	施設名	TEL	定休日
全体D-7	粕川温泉元気ランド	027-230-6444	木曜
全体D-4	あいのやまの湯	027-264-3030	火曜(休館日が祝日の場合は翌日)
全体C-3	富士見温泉見晴らしの湯ふれあい館	027-230-5555	木曜(祝祭日の場合は営業)
全体D-2	道の駅まえばし赤城の湯	027-233-0075	年末年始(点検のため年に数日休み)

MAP	施設名	TEL	定休日
全体D-2	前橋温泉天然かけ流しの湯クア・イ・テルマ	027-233-0202	第4火曜
全体E-3	まえばし駅前天然温泉ゆ〜ゆ	027-224-0111	無休(点検のため年に数日休み)
全体F-4	天然温泉七福の湯前橋店	027-287-1026	無休(点検のため年に数日休み)
全体G-4	ドライブイン湯の道利久前橋南インター店	027-225-2641	無休

□ 主な農産物直売所・お土産

MAP	施設名	TEL	定休日
全体C-3	風ラインふじみ農産物直売所	027-288-5422	木曜、年末年始
全体C-4	花木農産物直売所(さんぼ道)	027-284-0011	12/31~1/7
全体C-6	三夜沢きのこ園	027-283-0531	年末年始
全体C-6	風の駅やげんじ	027-280-2022	年始
全体D-2	道の駅まえばし赤城農産物直売所	027-233-0070	年末年始
全体D-3	富士見農産物直売所	027-288-7919	第1・3火曜、年末年始
全体D-4	前橋北部農畜産物直売所(味菜)	027-264-3166	年始
全体D-6	風の広場おまえた	027-226-1933	年末年始

MAP	施設名	TEL	定休日
全体D-7	粕川特産物直売所	027-285-6041	第2・4木曜、年末年始
全体E-3	JAファーマーズ朝日町	027-220-1313	年中無休
全体E-6	赤城ベジフルファーマーズまつぱっく	027-226-6508	水曜
全体F-3	JAファーマーズ朝倉町	027-287-4161	年中無休
全体F-3	前橋勢多農産物直売所(勢多会館)	027-288-8633	日曜以外
全体F-5	JA前橋市農畜産物直売所(ゆうあい館)	027-261-5811	年末年始
全体G-3	JA全農花木流通センター(新鮮ぐんまの館)	027-220-2417	火曜、年末年始
全体E-3	Vento Maebashi(土産店)	027-223-1181	年中無休