

みどり市
グルメマップ
Midori City Gourmet Map



みどり市観光グルメマップ

A

B

C

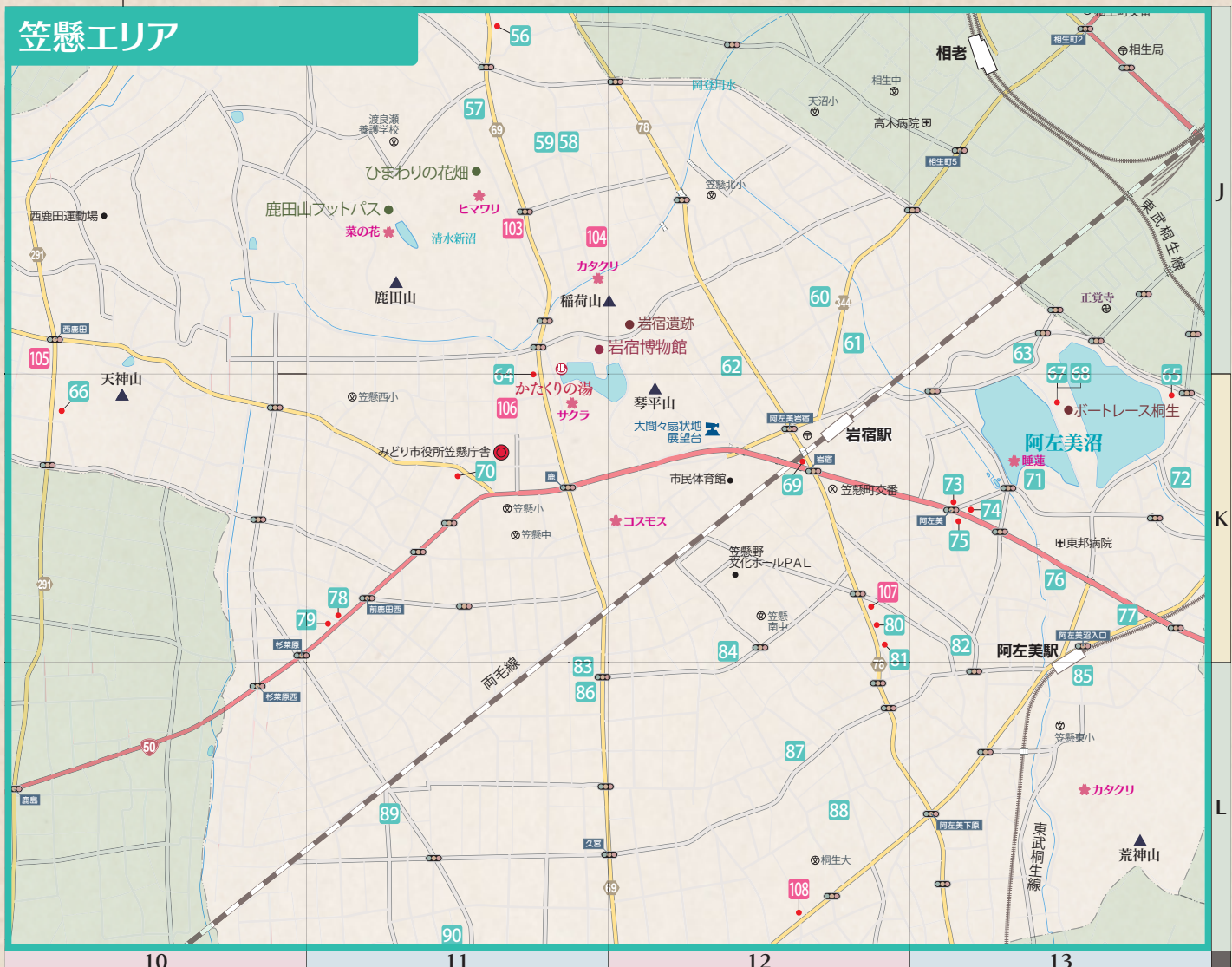
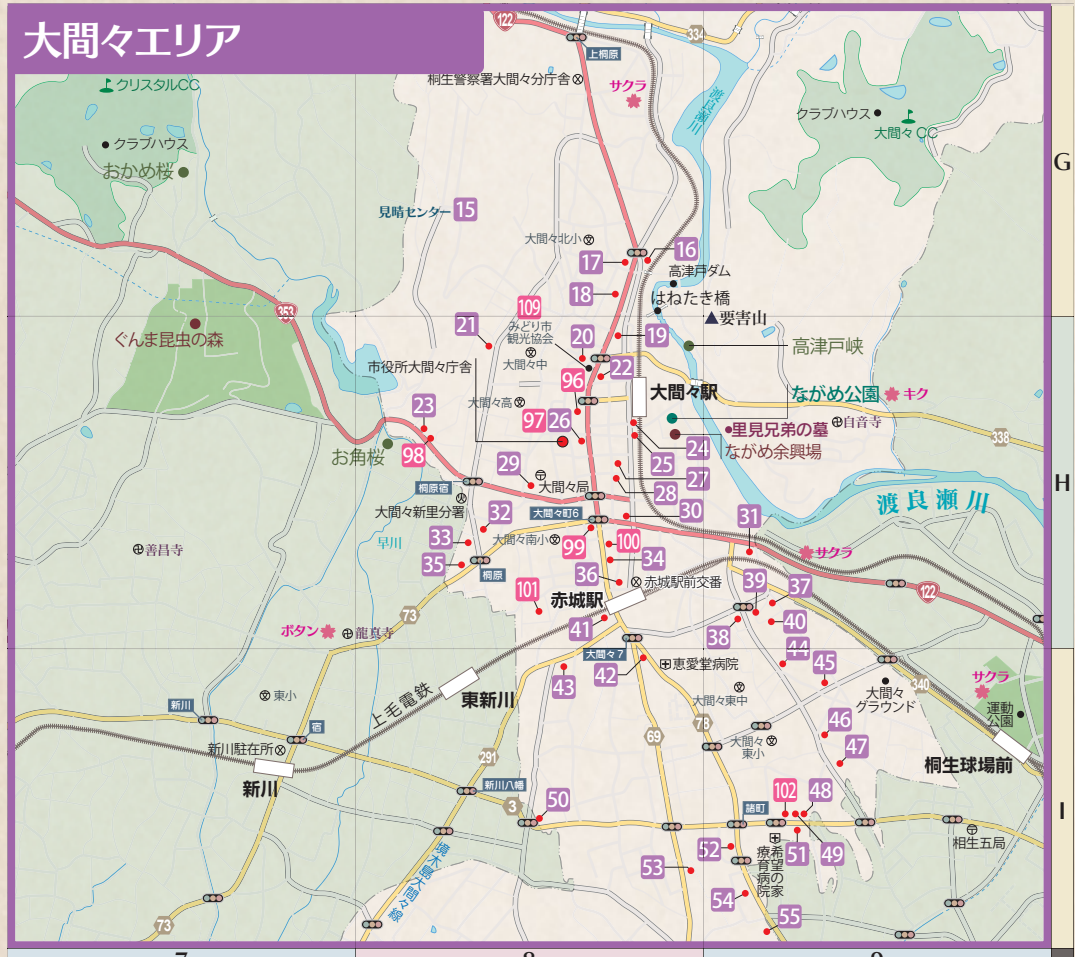
D

E

F



1 ▶ 10	東エリア
11 ▶ 55	大間々エリア
56 ▶ 90	笠懸エリア
91 ▶ 109	おみやげ



東エリア

東エリア

渡良瀬川の上流部、草木湖や山々の緑に包まれた自然豊かなエリア。
美しい風景も一緒に味わいましょう。

1 喜龍苑

map A-4



香り豊かな十割蕎麦や季節の山菜の天ぷら、地鶏定食も人気。

☎ 0277-95-6640
🏠 みどり市東町草木775-1
🕒 11:00~14:30
📅 火曜(冬季休業有)
🚗 16台

2 富弘美術館 | カフェ

map A-4



草木湖畔の景色と自家製パンやシフォンケーキを楽しめます。

☎ 0277-95-6333
🏠 みどり市東町草木86
🕒 10:00~17:00 (L.O.16:30)
📅 月曜(12月~3月)
(祝日の場合は翌日)
🚗 100台

3 草木ドライブイン

map A-4



お食事・お土産・休憩、お気軽にお立ち寄り下さいませ。

☎ 0277-95-6136
🏠 みどり市東町草木75
🕒 9:00~16:00
📅 火曜(12月~2月)
🚗 200台

4 ガルバーレ細内

map B-3



季節毎に旬の食材を使用したイタリアン。パンとピザのテイクアウトができる。

☎ 090-8852-7234
🏠 みどり市東町神戸627
🕒 11:00~14:00 要予約
📅 水曜・木曜 🚗 10台

5 玉木屋

map B-3

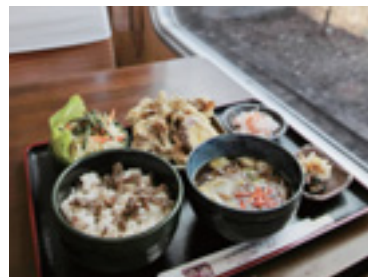


ダシのきいたツグが決め手! 稲荷寿司も人気。

☎ 0277-97-2825
🏠 みどり市東町神戸379
🕒 11:00~17:00
📅 月曜(祝日の場合は翌日)
(1~3月彼岸前まで月・火休)
🚗 15台

6 列車のレストラン 清流

map B-3



神戸駅構内にある東武鉄道の「特急げごん」の車両を使用したレストラン。

☎ 0277-97-3681
🏠 みどり市東町神戸886-1
🕒 11:00~16:00
📅 月曜(12~3月)
(祝日の場合は翌日)
🚗 20台

7 東陽館

map B-3



大正4年創業。旬野菜の手作り料理、舞茸すいとんも人気です。

☎ 0277-97-2840
🏠 みどり市東町小中773
🕒 要予約
📅 不定休
🚗 10台

8 お食事処 飛鳥

map B-2



デミグラスたっぷり! 自家製ハンバーグ。

☎ 0277-97-2508
🏠 みどり市東町花輪1966-11
🕒 11:00~15:00
📅 月曜 🚗 6台

9 丸美屋自販機

map B-2



レトロなグルメ自販機でラーメン・うどん・そば・トーストなどが楽しめます。

☎ 0277-97-2508
🏠 みどり市東町花輪1973
🕒 24時間営業
📅 年中無休
🚗 7台

10 食事処 しまむら

map B-2



ボリューム満点! メニュー満載! 是非どうぞ。

☎ 0277-97-2653
🏠 みどり市東町花輪243
🕒 11:00~14:00・17:00~19:00
📅 月曜 🚗 6台

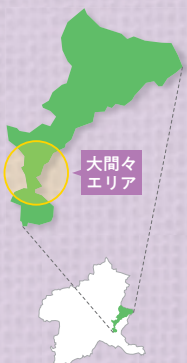


東エリア

大間々エリア

Omama area

大正・昭和のレトロな雰囲気を残す情緒豊かなエリア。
地元で愛される名店の味を探してみては。



11 温泉茶屋 神梅館



創業100年の大正ロマン香る茶屋。先祖代々100年レシビの玉子サンドや名物おっきりこみうどん、ご予約制の日帰り貸切温泉やコース料理もごさいます。

☎ 0277-73-0355
📍 みどり市大間々町上神梅275-1
🕒 平日11:30~16:00 (L.O.15:00)
土日祝日11:30~17:00 (L.O.16:00)
🚫 火曜・第2水曜
🚗 30台



16 SAKURA かき氷工房



天然水で作ったかき氷を自家製シロップや旬のフルーツで味わえます。

☎ 0277-51-4011
📍 みどり市大間々町大間々1211-2
🕒 夏季11:00~16:00
冬季12:00~16:00
🚫 月曜 (詳細はInstagramアカウントにてご確認ください)
🚗 6台 (臨時駐車場あり)



12 浅原体験村



挽きたて打ちたてのそば。揚げたての天ぷらでどうぞ。

☎ 0277-72-0122
📍 みどり市大間々町浅原590-14
🕒 11:00~14:00 (土日祝14:30まで)
🚫 水曜
🚗 70台



17 双葉食堂



ホルモン焼40年。味は一番。サービス3番。

☎ 0277-72-2660
📍 みどり市大間々町大間々1146
🕒 11:00~20:00
🚫 火曜
🚗 20台

13 小平の里 狸穴亭



地産地消と手作りでおもてなし。

☎ 0277-73-2006
📍 みどり市大間々町小平甲445
🕒 11:00~15:15
🚫 火曜 (12~3月)
🚗 40台



18 松屋旅館



極厚のロース肉を使用したソースカツ丼が人気。事前の電話注文がおすすめ。

☎ 0277-72-1080
📍 みどり市大間々町大間々1117
🕒 11:00~14:00
🚫 水曜
🚗 10台



14 ねこの時計



大間々の町を見渡す高台でのんびりとお食事を!

☎ 0277-72-7130
📍 みどり市大間々町塩原1522-7
🕒 11:00~17:00
🚫 木曜・第3日曜
🚗 10台



19 板倉屋精肉店



多数の手造りフライと新鮮な精肉をご用意。

☎ 0277-72-1209
📍 みどり市大間々町大間々1293
🕒 10:00~19:00
🚫 日曜・祝日
🚗 6台



15 旅館 見晴センター



関東平野を望む見晴らし台にあるお宿。

☎ 0277-73-3978
📍 みどり市大間々町桐原1570-170
🕒 11:00~18:00
🚫 月曜
🚗 20台

20 Cafe 蔵八



100年前の土蔵を改装したカフェ。蔵出しのカップ&ソーサーでコーヒーなどをご提供します。

☎ 0277-46-8910
📍 みどり市大間々町大間々1050
🕒 11:00~17:00 (L.O.16:30)
🚫 月曜・火曜 (祝日を除く)
🚗 30台



大間々エリア

Omama area

大正・昭和のレトロな雰囲気を残す情緒豊かなエリア。
地元で愛される名店の味を探してみては。

21 あかがね屋

☎ map H-8



こだわりの手作りソースで焼いています。

☎ 0277-72-0727
📍 みどり市大間々町桐原362
🕒 11:00~14:00・16:00~18:30 (土曜昼のみ営業)
📅 日曜・第1・第3月曜
🚗 5台

22 旬彩きむら

🍷 map H-8



四季折々の旬の食材を利用した料理をお届けします。

☎ 0277-73-1234
📍 みどり市大間々町大間々1341-2
🕒 11:30~14:30(L.O.14:00) 17:00~22:00(L.O.21:30)
📅 水曜・第3火曜
🚗 30台

23 香慕茶(かぼちゃ)

🍷 map H-8



おすすめは辛口魚介トマトパスタの「太陽の子」。

☎ 0277-46-8560
📍 みどり市大間々町桐原245
🕒 11:00~21:00
📅 月曜、月1回
日曜(要確認)
🚗 10台

24 いし和楽

🍷 map H-8



量も満足。食べて納得できる店です。

☎ 0277-72-1640
📍 みどり市大間々町大間々1386-4
🕒 11:30~15:00・金土日 17:30~21:00
📅 火曜・月一度
連休有
🚗 10台

25 M's-69DINER

🍷 map H-8



お弁当&USテイストのカフェ。

☎ 0277-47-6868
📍 みどり市大間々町大間々1393-7
🕒 11:30~14:30
📅 土日・祝日
🚗 4~5台

26 街かどカフェにっこにっこ

☎ map H-8



ギャラリースペースあります。

☎ 0277-46-7825
📍 みどり市大間々町大間々988-1
🕒 11:00~16:00
📅 土・日・月・GW・お盆・年末年始
🚗 5台

27 NOCE(ノーチェ)

🍷 🍷 map H-8



ふわふわモチモチのクレープ生地に甘さ控えめのクリーム。

☎ 0277-72-4963
📍 みどり市大間々町大間々1423-15
🕒 11:00~17:15
📅 月曜 3台

28 美濃屋

🏆 東毛ご当地グルメグランプリ2012 スウィーツ部門グランプリ受賞

🍷 🍷 map H-8



創業昭和9年、当時の味を守り続けています。

☎ 0277-72-3069
📍 みどり市大間々町大間々1434-1
🕒 3月~11月 9:00~18:00、12月~2月 9:00~17:00(土日祝18:00)
📅 水曜 4台

29 味工房 いこい

🍷 ☎ map H-8



寒天、餡、蜜(黒糖・抹茶)は自家製。季節のフルーツ入り。

☎ 0277-73-4939
📍 みどり市大間々町大間々1089-4
🕒 11:30~20:00
📅 火曜 10台

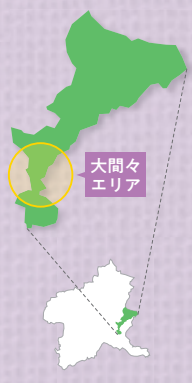
30 オオママビブリオテーク

☎ map H-8



スコーンやマフィンなどの焼き菓子と一緒にコーヒーをお楽しみください。

☎ 0277-47-7409
📍 みどり市大間々町大間々1466-2
🕒 11:00~18:00
📅 月曜・火曜
🚗 8台



31 ラーメン・定食 凡ちゃん map H-9



鶏、豚ガラ、魚介のあっさりスープ! 平日ランチも!

☎ 0277-73-6962
 📍 みどり市大間々町大間々 1730-11
 ⌚ 11:30~14:00・17:30~22:00 (L.O.21:30)
 📅 木曜 🚗 7台

36 魚彩遊膳うおふじ map H-8



お刺身や焼魚、揚げ物や鉄板焼き、アルコールの種類も豊富です。

☎ 0277-72-1322
 📍 みどり市大間々町大間々1540
 ⌚ 17:00~23:00
 📅 水曜
 🚗 20台



32 さのやうどん店 map H-8



昭和28年創業。うどんは手打ちです。

☎ 0277-72-1244
 📍 みどり市大間々町桐原 58-8
 ⌚ 11:00~19:00
 📅 木曜
 🚗 5台



37 藤屋第三支店 map H-9



創業30年。手打でモチモチした麺で美味しいです。

☎ 0277-73-6523
 📍 みどり市大間々町大間々 1877-16
 ⌚ 11:00~14:00
 📅 月曜・第3火曜 🚗 4台

33 シノワ map H-8



麻婆豆腐からフカヒシまで、洗練された料理を楽しむ中華料理の名店。

☎ 0277-73-3228
 📍 みどり市大間々町桐原46-2
 ⌚ 11:30~13:45・17:30~20:30
 📅 水曜・第3火曜
 🚗 25台

38 栄寿司 map H-9



創業42年。御気軽にランチはいかがですか。

☎ 0277-73-5615
 📍 みどり市大間々町大間々 1862-3
 ⌚ 11:00~14:00・16:00~20:00
 📅 火曜 🚗 26台

34 そば処 みやざき map H-8



国産のそばを石臼でひいています。

☎ 0277-72-1420
 📍 みどり市大間々町大間々 1501-2
 ⌚ 11:00~14:30・17:00~20:00
 📅 水曜 🚗 6台

39 創彩食さと map H-9



港直送の魚や季節料理が自慢。イス席あり。

☎ 0277-32-3414
 📍 みどり市大間々町大間々 1875-20
 ⌚ 11:00~14:30 (夜予約制)
 📅 月曜
 🚗 7台



35 レストハウス大使館 map H-8



大きな海老フライ定食。飲み物、デザート付き。

☎ 0277-73-0003
 📍 みどり市大間々町桐原40-7
 ⌚ 11:30~14:00 (L.O.13:30)・18:00~20:00 (L.O.19:30)
 月・水・木はランチのみ
 📅 火曜 🚗 12台

40 居酒屋呑々(とんとん)大間々店 map H-9



品数豊富で食べたいものがきっと見つかるお店。

☎ 0277-73-1911
 📍 みどり市大間々町大間々1876-6
 ⌚ 18:00~24:00
 📅 月曜 🚗 20台
 キッチンカー
 【Midori-base】
 📍 草木122号線沿い空き地
 ⌚ 8:00~11:00 日曜のみ営業



大間々エリア

Omama Area

大正・昭和のレトロな雰囲気を残す情緒豊かなエリア。
地元で愛される名店の味を探してみよう。

41 久路保山荘 葛葉茶寮

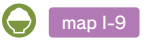


群馬県産小麦のひもかわうどんとおぼんざいの膳。

☎ 0277-73-3010
📍 みどり市大間々町大間々 613-3
🕒 11:30~14:00
📅 月曜・火曜
🚗 15台



46 かつふじ亭



Let's eat 一番人気「エビヒレカツ定食」。

☎ 0277-73-0084
📍 みどり市大間々町大間々 427-10
🕒 11:00~20:00
📅 月曜(祝日の場合は翌日)
🚗 25台

42 鮭国



鮭以外のメニューも沢山あります。

☎ 0277-73-4492
📍 みどり市大間々町大間々 551-4
🕒 昼は要予約・17:00~24:00 (L.O.23:00)
📅 木曜 🚗 10台

47 うな福



秘伝のタレで焼いたとても柔らかいうなぎです。

☎ 0277-73-3531
📍 みどり市大間々町大間々 408-3
🕒 11:00~14:00・17:00~20:00
📅 水曜 🚗 16台

43 龍昌



純手打麺と手作り餃子、一度食べてみて!

☎ 0277-73-0450
📍 みどり市大間々町大間々 690-11
🕒 11:30~14:00・17:00~21:30
📅 水曜 🚗 10台

48 手打ちらーめん 金龍



一味・ラー油・豆板醤などから作る自家製辛味使用。

☎ 0277-73-4948
📍 みどり市大間々町大間々 401-11
🕒 土日祝11:30~21:00
平日11:30~14:30・17:00~21:00
📅 水曜 🚗 13台

44 大間々ゴルフ練習場 食堂部



自慢の焼肉とボリューム満点豊富なメニュー!

☎ 0277-72-2024
📍 みどり市大間々町大間々 1917
🕒 11:00~22:00 (水曜は17:00~20:30)
📅 月曜 🚗 100台



49 フランス食堂 voila!



気軽にフランス料理!!

☎ 0277-47-7090
📍 みどり市大間々町大間々 400-1
🕒 11:00~15:00
夜予約制
📅 日曜・祝日
🚗 8台



45 弥一鮎



毎日仕入れる新鮮なネタでお待ちしています。

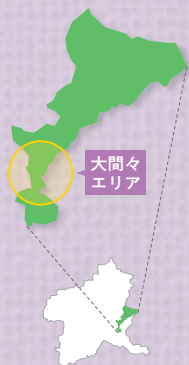
☎ 0277-73-2732
📍 みどり市大間々町大間々 1914-10
🕒 11:00~13:30・16:30~20:00
📅 水曜 🚗 50台

50 川野屋本家



良い水を求めて大間々へ店舗を移しました。

☎ 0277-73-0140
📍 みどり市大間々町大間々 174-8
🕒 11:30~14:30
夜(土日のみ)17:30~19:00
📅 火曜 🚗 20台



大間々エリア

51 カレー風味すずき



昭和63年創業、約40種類のメニューをご用意しています。

☎ 0277-73-5732
 🏠 みどり市大間々町大間々19-16
 🕒 11:30~14:30 (L.O.13:45)
 17:30~20:30 (L.O.19:45)
 🗓 月曜、夜 木曜・金曜
 🚗 15台



56 和風ダイニング 百膳



日替わりランチもお得です。他各種有り。

☎ 0277-32-5101
 🏠 みどり市笠懸町鹿2367-1
 🕒 11:30~14:45・17:00~22:00
 🗓 月曜・火曜
 🚗 60台



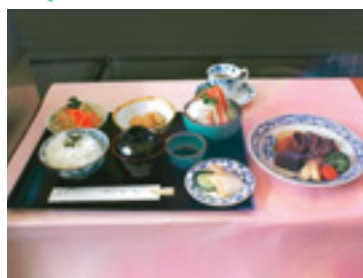
52 上州やぶそば処 大島屋



豚肉料理に自信あり。北海道産原そば使用中。

☎ 0277-73-0419
 🏠 みどり市大間々町大間々41-4
 🕒 11:00~14:30・17:00~20:30
 🗓 水曜 🚗 15台

57 れすとらん あすか



地元の野菜を使い全てのお料理が手作りです。

☎ 0277-76-7783
 🏠 みどり市笠懸町鹿2423-15
 🕒 11:30~20:00
 🗓 火曜、第1・第3月曜
 🚗 15台

53 喫茶 もか灯



ゆっくりブレンドコーヒーを楽しむお店。

☎ 0277-73-0676
 🏠 みどり市大間々町大間々50-4
 🕒 11:00~19:00
 🗓 火曜 🚗 10台

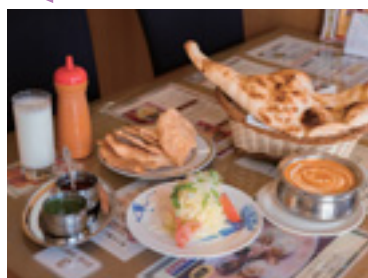
58 和風レストラン 松井



ヒレ肉を使った本格的なソースカツ丼です。

☎ 0277-77-1920
 🏠 みどり市笠懸町阿左美1864-3
 🕒 11:30~14:00・17:30~19:30
 🗓 月曜・火曜 🚗 4台

54 インド料理スターサンジ



本場インド料理のお店。本格的なカレーやタンドリーチキンなどが楽しめます。

☎ 0277-73-0201
 🏠 みどり市大間々町大間々62-11
 🕒 月~金11:00~15:00・17:00~22:30 土日祝11:00~22:30
 🗓 無休 🚗 20台

59 やぎぱん



国産小麦と天然酵母の店。

☎ 0277-77-0312
 🏠 みどり市笠懸町鹿2450-26
 🕒 10:30~18:30
 🗓 月曜・火曜・第1・第3水曜
 🚗 3台



55 MACOMACO



焼きたてパンがおいしいイタリアン。パスタにピザ、グラタン、ドリアなど品数も豊富。

☎ 0277-32-3822
 🏠 みどり市大間々町大間々77-4
 🕒 11:00~15:00 (L.O.14:20)
 17:30~21:40 (L.O.21:00)
 🗓 月曜ディナー
 🚗 30台

60 居酒屋呑々(とんとん)笠懸店

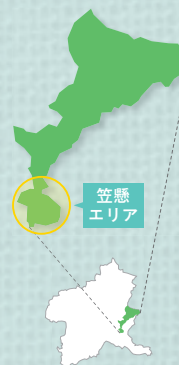


品数豊富で食べたいものがきっと見つかるお店。

☎ 0277-76-4769
 🏠 みどり市笠懸町阿左美2224-1
 🕒 18:00~24:00
 🗓 木曜
 🚗 30台



平地が広がり、四季折々の農産物がそろうエリア。新鮮な食材を生かしたグルメをぜひどうぞ。



笠懸エリア

新鮮な食材を生かしたグルメをぜひどうぞ。

61 レストラン エリゼサンク  map J-12



フランス産旬の食材を使ったメニュー。

☎ 0277-76-0666
 📍 みどり市笠懸町阿左美 2584-13
 🕒 11:30~15:00 17:30~22:00
 📅 火曜
 🚗 20台



66 そば八  map K-10



手打ちそば・うどん、ご飯物もごさいます。

☎ 0277-76-0131
 📍 みどり市笠懸町西鹿田 185-3
 🕒 11:30~15:00・17:00~20:00
 📅 火曜 🚗 11台

62 ル・バンブー  map J-12



ツタが絡まるガーデンカフェ。店主が厳選した自家焙煎珈琲を楽しめます。

📍 みどり市笠懸町阿左美 2500
 🕒 13:00~17:00
 📅 火~金曜
 🚗 16台



67 ダイニング雷神  map K-13



皆様のご来店を心よりお待ちしております。

☎ 0277-76-2440
 📍 みどり市笠懸町阿左美 2887(ポートレース桐生内)
 🕒 レース開催日
 📅 レース非開催日 🚗 有り

63 ヤマト屋  map J-13



「塩とりもも」さっぱり網焼。安心安全の国産です。

☎ 0277-76-8925
 📍 みどり市笠懸町阿左美 2926-2
 🕒 11:00~19:00(曜日によって変更あり)
 📅 不定休
 🚗 25台



68 新井食堂  map K-13



ポートレース桐生にお越しの際はお立ち寄り下さい。

☎ 0277-76-7855
 📍 みどり市笠懸町阿左美 2887(ポートレース桐生内)
 🕒 レース開催日
 📅 レース非開催日 🚗 有り

64 龍正  map K-11



スープと麺がなくなり次第終了させていただきます。

☎ 0277-76-2258
 📍 みどり市笠懸町鹿2887
 🕒 11:30~14:00・17:30~19:00
 📅 水曜・第4火曜
 🚗 15台

69 らぁ~めん いずみ  map K-12



人気のから揚げあー麺。ぜひご賞味ください。

☎ 0277-76-6802
 📍 みどり市笠懸町阿左美 1517-1
 🕒 11:30~14:00・18:00~22:00
 📅 木曜 🚗 23台

65 Hollywoodland Café  map K-13



サンドイッチやチリコンカン料理、ベジタリアンメニューをお楽しみください!

☎ 0277-46-6405
 📍 みどり市笠懸町阿左美3053-1
 🕒 火~金曜11:00~15:00 土曜11:00~18:00 日曜・祝日11:00~17:00
 📅 月曜(祝日の場合は翌日)
 🚗 6台

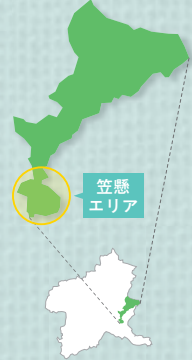


70 八百半飯店  map K-11



ボリュームたっぷりの定食が人気の中華飯店。名物は唐揚げチャーハン。

☎ 0277-76-0886
 📍 みどり市笠懸町鹿3131-3
 🕒 11:00~14:00・17:00~21:00 (L.O.20:30)
 📅 火曜
 🚗 10台



71 茶寮いま泉



数寄屋造りの建物と日本庭園で一時をどうぞ。
(夜:完全予約制)

☎ 0277-76-2136
 🏠 みどり市笠懸町阿左美1175
 🕒 11:30~14:30・17:00~21:30 (L.O.21:00)
 📅 月曜(祝日の場合は翌日)・第1火曜
 🚗 50台



76 ステーキ屋 匠



味と技の鉄板焼。

☎ 0277-76-8757
 🏠 みどり市笠懸町阿左美1150-6
 🕒 11:30~14:00・17:00~21:00
 📅 月曜
 🚗 18台



72 手延ラーメン北山



道具を使わず手で打ち手で延ばす技の麺。

☎ 0277-76-5538
 🏠 みどり市笠懸町阿左美3104-6
 🕒 11:30~19:30
 📅 水曜・第1・第3火曜
 🚗 40台



77 かしわ屋



選べる定食がボリューム満点で人気です。

☎ 0277-76-4352
 🏠 みどり市笠懸町阿左美3333-1
 🕒 11:00~14:30・18:00~20:30
 📅 日曜・祝日・第1月曜 土曜夜
 🚗 7台



73 食楽 笑麺



揚げニンニクと黒ゴマ香るラーメン。

☎ 0277-76-9244
 🏠 みどり市笠懸町阿左美2834-7
 🕒 11:30~14:30・17:30~21:00
 📅 月曜
 🚗 8台



78 讃岐うどん 麦の花



コシの強い本格的な讃岐うどんを味わえます。

☎ 0277-47-7173
 🏠 みどり市笠懸町鹿3869-2
 🕒 11:00~15:00 (L.O.14:30) 17:00~21:00 (L.O.20:30)
 📅 水曜
 🚗 20台

74 めん処 次郎長



大人気! 手打ち麺付きソースカツ丼セット!

☎ 0277-76-6414
 🏠 みどり市笠懸町阿左美1281-1
 🕒 11:00~15:00・17:00~20:00
 📅 金曜
 🚗 15台

79 創作味噌らーめんれんげ屋



全国の有名味噌を独自にブレンドしています。

☎ 0277-76-1153
 🏠 みどり市笠懸町鹿3875-1
 🕒 11:00~14:00・17:30~22:00
 📅 月曜 🚗 20台

75 ラーメン桐生



スタミナラーメンやチャンポンなど、ボリューム満点のオリジナルメニュー。

☎ 0277-76-2839
 🏠 みどり市笠懸町阿左美1284
 🕒 12:00~14:00・17:30~21:30
 📅 月曜・第3火曜 🚗 25台

80 あらい焼きそば支店



自家製麺にトッピングは3種類から好きな物を好きな組み合わせで注文できます。

☎ 0277-76-7652
 🏠 みどり市笠懸町阿左美927-6
 🕒 11:00~19:00 (テイクアウトのみ)
 📅 月曜 🚗 10台



笠懸エリア

Sakakake area

平地が広がり、四季折々の農産物がそろうエリア。新鮮な食材を生かしたグルメをぜひどうぞ。

81 中華そば もりそば 順風 map K-12



丁寧にとったスープが自慢のつけ麺のお店です。

☎ 0277-77-0245
 🏠 みどり市笠懸町阿左美 926-2
 🕒 11:30~14:30・18:00~21:00 (L.O.15分前)
 📅 月曜・火曜 🚗 10台

82 志なの屋 map K-13



自慢のそば、うどん、天ぷらをぜひどうぞ。

☎ 0277-76-3746
 🏠 みどり市笠懸町阿左美 1092-7
 🕒 11:00~15:00・17:00~20:30 (L.O.19:45)
 📅 月曜夜・火曜 🚗 20台

83 鹿の川食堂 map L-11



ソースカツ丼とラーメンのセットです。

☎ 0277-76-7859
 🏠 みどり市笠懸町鹿4800-7
 🕒 11:00~14:00・17:00~20:00
 📅 木曜・金曜 土・日 夜 🚗 10台

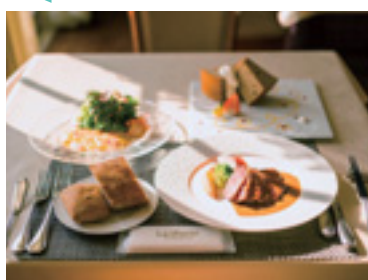
84 鰻屋(うなぎや) map K-12



うなぎ重ランチが大好評です。

☎ 0277-76-1919
 🏠 みどり市笠懸町鹿74-13
 🕒 11:00~14:00・17:00~20:00
 📅 火曜、第3月曜 🚗 12台

85 La・Porte (ラ・ポルト) map L-13



丘の上のカジュアルランチレストラン。

☎ 0277-46-7110
 🏠 みどり市笠懸町阿左美 3398-1
 🕒 11:00~15:00・17:30~不定
 📅 水曜 🚗 68台

86 懐石レストラン 庄屋久平 map L-11



大正ロマンの香りが漂う和洋懐石のお店です。

☎ 0277-76-0777
 🏠 みどり市笠懸町鹿4804
 🕒 11:30~14:30・17:30~21:00
 📅 火曜 🚗 50台

87 ログビート map L-12



カフェ&アレンジメニューも楽しい。

☎ 0277-76-3867
 🏠 みどり市笠懸町阿左美 719-9
 🕒 10:30~19:30
 📅 水曜 🚗 6台

88 ビバパスタ笠懸本店 map L-12



パスタが選べるランチセットがおすすめ。

☎ 0277-46-6119
 🏠 みどり市笠懸町阿左美 639-2
 🕒 11:00~23:00
 📅 不定休 🚗 40台

89 SARISARI KAPE map L-11



コーヒーとパン(パンデサル)や鶏と生姜のお粥(ルガウ)などを提供しています。

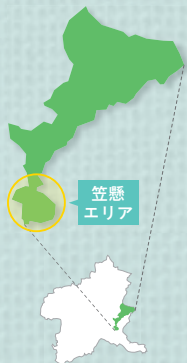
☎ 0277-76-1200
 🏠 みどり市笠懸町鹿4134-17
 🕒 6:00~15:00 (L.O.14:30)
 📅 月~金 🚗 7台

90 そば処 さいとう map L-11



風味豊かな蕎麦とサクッと軽い天ぷらが絶品。

☎ 0277-76-2003
 🏠 みどり市笠懸町久宮532-38
 🕒 11:00~14:00(L.O.13:30)
 📅 月・第3火曜(祝日の場合は翌日)
 🚗 10台





みどり市グルメを堪能!



おすすめモデルコース

大自然、レトロな町並み、古代遺跡…エリアによって全く違う体験ができるのはみどり市最大の魅力です。
人気の観光スポットとグルメをぜひ一緒に楽しんでください。

自然と詩と芸術と。心安らぐ癒しのコース

①大間々駅周辺



大正・昭和初期の面影を色濃く残す町並みを歩けば、どこか懐かしい気持ちになれます。

- ちよっとひとやすみ…
- 旅の終わりに…
- 16 SAKURA かき氷工房▶P5
- 22 旬彩きむら▶P6
- 20 Cafe 蔵八▶P5
- 36 魚彩遊膳 うおふじ▶P7
- 27 NOCE▶P6
- おみやげ
- 100 御菓子司 大間々 青柳▶P14
- 109 みどり市観光協会▶P15

車30分

GOAL!

②旧花輪小学校記念館



閉校した旧花輪小学校の校舎を活用した展示施設。昭和6年の建造当初のレトロな姿がほぼそのまま残っていて、ノスタルジックな雰囲気の魅力です。

- みどり市東町花輪191
- 0277-76-1933 (みどり市文化財課)
- 10:00~16:00 (入館は15:30まで)
- 月曜日 (祝日の場合は翌日)、年末年始
- おすすめランチ…
- 9 丸美屋自販機▶P4
- 10 食事処しまむら▶P4

START!



車20分



車10分

③神戸駅



足尾鉄道開業当初からの歴史を見守ってきた駅舎が出迎えてくれます。

- おすすめランチ…
- 5 玉木屋▶P4
- 6 列車のレストラン 清流▶P4

車5分

⑥富弘美術館



星野富弘氏の作品を公開する美術館。透明感あふれる水彩で描かれた草花と、素朴で美しい詩の世界が「生きる勇氣」を与えてくれます。

- みどり市東町草木86
- 0277-95-6333
- 9:00~17:00 (入館は16:30まで)
- 4~11月:無休、12~3月:月曜日 (祝日の場合は翌日)、年末年始
- ちよっとひとやすみ…
- おみやげ
- 2 富弘美術館 | カフェ▶P4
- 92 草木ドライブイン▶P14
- 93 天宝堂▶P14



車3分

⑤草木ダム展望台



ダム湖百選にも選ばれた美しい湖。桜、新緑、紅葉が美しく、湖畔には公園や遊歩道があります。



車3分

④不動滝



紅葉の頃はもちろん新緑の頃も見事な景観を見せる滝。

古きを訪ねて。歴史のロマンに浸るコース

①大間々博物館(コノドント館)



赤城山東南麓の自然・歴史・民俗を総合的に展示する博物館。建物は大正10年に建築された旧大間々銀行本店を活用しています。

- みどり市大間々町大間々1030
- 0277-73-4123
- 9:00~17:00 (入館は16:30まで)
- 月曜日 (祝日の場合は翌日)、年末年始

START!



徒歩10分

②ながめ余興場



昭和12年築、歌舞伎座を模した玄関、廻り舞台や花道、棧敷席、茶屋などが見学でき、古き良き昭和にどっぷり浸れます。

- みどり市大間々町大間々1635
- 0277-72-1968
- 9:00~16:00 (入館は15:30まで)
- 火曜日 (祝日の場合は翌日)、年末年始

Good!!



大間々でランチなら…

- 17 双葉食堂▶P5
- 24 いし和楽▶P6
- 41 久路保山荘 葛葉茶寮▶P8

④岩宿博物館



遺跡から出土した石器や地層の標本、オオツノシカの頭骨やマンモスの骨格のレプリカなどが展示されています。

- みどり市笠懸町阿左美1790-1
- 0277-76-1701
- 9:30~17:00 (入館は16:30まで)
- 月曜日 (祝日の場合は翌日)、年末年始
- おみやげ
- 103 文屋大塚▶P15
- 105 あざみ農園▶P15
- 108 玉子屋やまたか▶P15

GOAL!



徒歩5分

③岩宿遺跡(岩宿ドーム)



昭和21年、考古学者の相沢忠洋氏によって発見された旧石器時代の遺跡。歴史好きなら一度は行きたい、歴史的な大発見となった場所です。

- みどり市笠懸町阿左美
- 0277-76-1933 (みどり市文化財課)

ながめ余興場から岩宿遺跡までは車で15分ほど!

笠懸でランチなら…

- 57 れすとらん あすか▶P9
- 86 懐石レストラン 庄屋久平▶P12

おみやげ

Omiyage

旅の思い出に、贈り物に…。
個性あふれるおいしい品々をおみやげにどうぞ。

91 東町農産物直売所

map A-4



地元東町産を中心とした野菜や果物、加工品などを数多く取り揃えています。

☎ 0277-95-6331
🏠 みどり市東町草木86
🕒 9:00～17:00
📅 木曜、冬季休業(12月～3月)
🚗 100台(富弘美術館駐車場)



96 日本一しょうゆ 岡直三郎商店

map H-8



醤油ソフトクリーム

☎ 0277-72-1008
🏠 みどり市大間々町大間々1012
🕒 9:00～17:00
📅 年末年始
🚗 6台



92 草木ドライブイン

map A-4



よもぎまんじゅう

☎ 0277-95-6136
🏠 みどり市東町草木75
🕒 9:00～16:00
📅 火曜(12月～2月)
🚗 200台



97 街かどカフェにっこにっこ

map H-8



炊き込みごはんの素

☎ 0277-46-7825
🏠 みどり市大間々町大間々988-1
🕒 11:00～16:00
📅 土・日・月・GW・お盆・年末年始
🚗 5台



93 天寶堂

map A-4



くろみ焼きまんじゅう

☎ 0277-95-6130
🏠 みどり市東町草木75(草木ドライブイン内)
🕒 9:00～16:00
📅 不定休
🚗 100台



98 こまつ屋

map H-8



花ばん

☎ 0277-72-2171
🏠 みどり市大間々町桐原245-5
🕒 平日9:00～18:00
土日祝9:00～17:00
📅 水曜 🚗 10台



94 ベリー園アライ

map B-2



Berry Jam

☎ 0277-97-3312
🏠 みどり市東町荻原145
🕒 7:00～19:00
📅 不定休
🚗 20台



99 有限会社小林米穀店

map H-8



上州田舎のすいとん

☎ 0277-72-1498
🏠 みどり市大間々町大間々879
🕒 9:00～18:00
📅 元日
🚗 10台



95 わさび屋

map D-2



手造り田舎まんじゅう

☎ 0277-73-1880
🏠 みどり市大間々町小平368-6
📅 不定休
販売場所: みどり市観光協会、板倉屋精肉店、フジマート大間々店、Aコープ笠懸店
土・日・祝日/浅原体験村、岡直三郎商店



100 御菓子司 大間々 青柳

map H-8



まゆの詩

☎ 0277-72-1475
🏠 みどり市大間々町大間々1501-1
🕒 9:00～18:00(火・日・祝日17:00まで)
📅 水曜(要確認)
🚗 5台



101 焼きがし果々菓

map H-8



マドレーヌ

☎ 090-2418-3274
 🏠 みどり市大間々町大間々
 768-8
 Ⓞ 不定期（ご来店前にお電
 話でご連絡くだ
 さい）
 📅 不定休
 🚗 2台



106 玉子屋やまたか

map K-11



焼きたて手焼き玉子

☎ 0277-76-1389
 🏠 みどり市笠懸町鹿2965-7
 Ⓞ 10:00~18:00
 📅 日曜・祝日
 🚗 5台



102 パティスリーアントルメ

map I-9

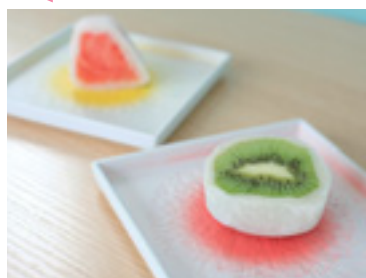


マドレーヌ

☎ 0277-73-2067
 🏠 みどり市大間々町大間々
 400-2
 Ⓞ 9:00~19:00
 📅 水曜 🚗 10台

107 梨花 かさかけ店

map K-12



キウイ大福

☎ 090-2941-9001
 🏠 みどり市笠懸町阿左美
 927-1（ガーデンハウスかさ
 かけ敷地内）
 Ⓞ 11:00~15:00
 📅 土曜、第1・
 第3日曜
 🚗 有



103 文屋大塚

map J-11



岩宿遺跡の石器サブレ

☎ 0277-76-3960
 🏠 みどり市笠懸町鹿2553
 Ⓞ 9:30~18:00
 📅 月曜・火曜 🚗 6台

108 青柳 笠懸店

map L-12



からっ風カリン

☎ 0277-30-8165
 🏠 みどり市笠懸町阿左美
 591-4
 Ⓞ 9:30~18:30
 📅 元日
 🚗 20台



104 にっこにっこファクトリー

map J-11



柚子のマーマレード

☎ 0277-46-8056
 🏠 みどり市笠懸町阿左美
 1911-43
 Ⓞ 9:00~17:00
 📅 土曜・日曜
 🚗 5台



109 みどり市観光協会

map H-8



みどり市のお土産や特産品を販売。約100年前に建築された旧酒造店舗をリフォームした建物で、観光案内やまち歩きの休憩スポットとしてお立ち寄りいただけます。レンタサイクルの貸出やマンホールカードの配布も。

☎ 0277-46-7289
 🏠 みどり市大間々町大間々1034-5
 Ⓞ 9:00~16:00
 📅 年末年始
 🚗 20台（コノドント館駐車場）



105 あざみ農園

map J-10



ミニトマトジュース

☎ 0277-32-5670
 🏠 みどり市笠懸町西鹿田
 431
 Ⓞ 10:00~13:00・15:00
 ~18:00
 📅 月曜・木曜
 🚗 7台





発行

一般社団法人 みどり市観光協会

〒376-0101 みどり市大間々町大間々 1034-5

TEL.0277-46-7289 FAX.0277-46-7291 <https://16106midori.jp/>



Catalog Pocket 翻訳アプリ カタログポケット



英語
ENGLISH



繁体字
CHINESE



タイ語
THAI LAND

このパンフレットの情報を
多言語に翻訳できます。
The information in this brochure
can be translated into multiple languages.

