

事業所名： 介護老人保健施設 プランタンおおまま

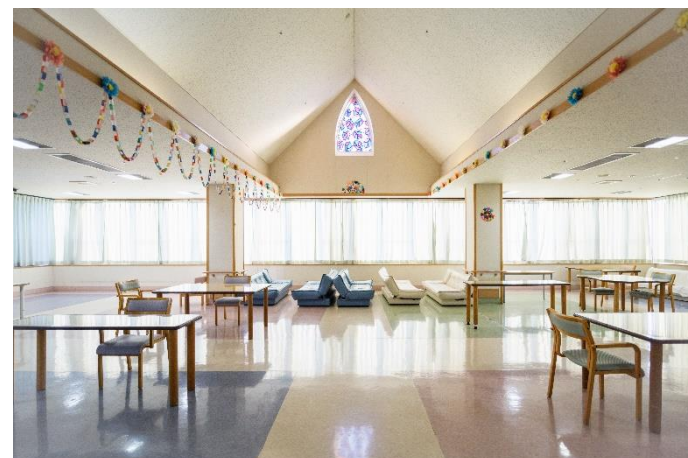
*** プランタンおおままの施設及び職員の写真です ***



施設は鳥のさえずりや緑が多く
眺めの良い場所に建っています



1階正面の玄関ホールは明るく
開放的な造りになっています



2階と3階のホールは窓が大きく
綺麗な夜景も望むことができます



多職種で協力し合いながら
毎日の業務に取り組んでいます



外部から講師の方をお呼びして
施設内研修を開催しています



感染症対策として施設入館時の
検温や消毒を徹底しています



理学療法士がリハビリテーション
業務を実施している様子です



1階のリハビリテーション機器は
職員も利用することができます



定期的にバレーボール大会や
運動会等の行事を実施しています



群馬県では、育児・介護と仕事の両立、職場における女性の活躍推進、従業員のワーク・ライフ・バランスの推進等に取り組む県内事業所を「群馬県いきいきGカンパニー」として認証しており、プランタンおおままも認証を受けています。